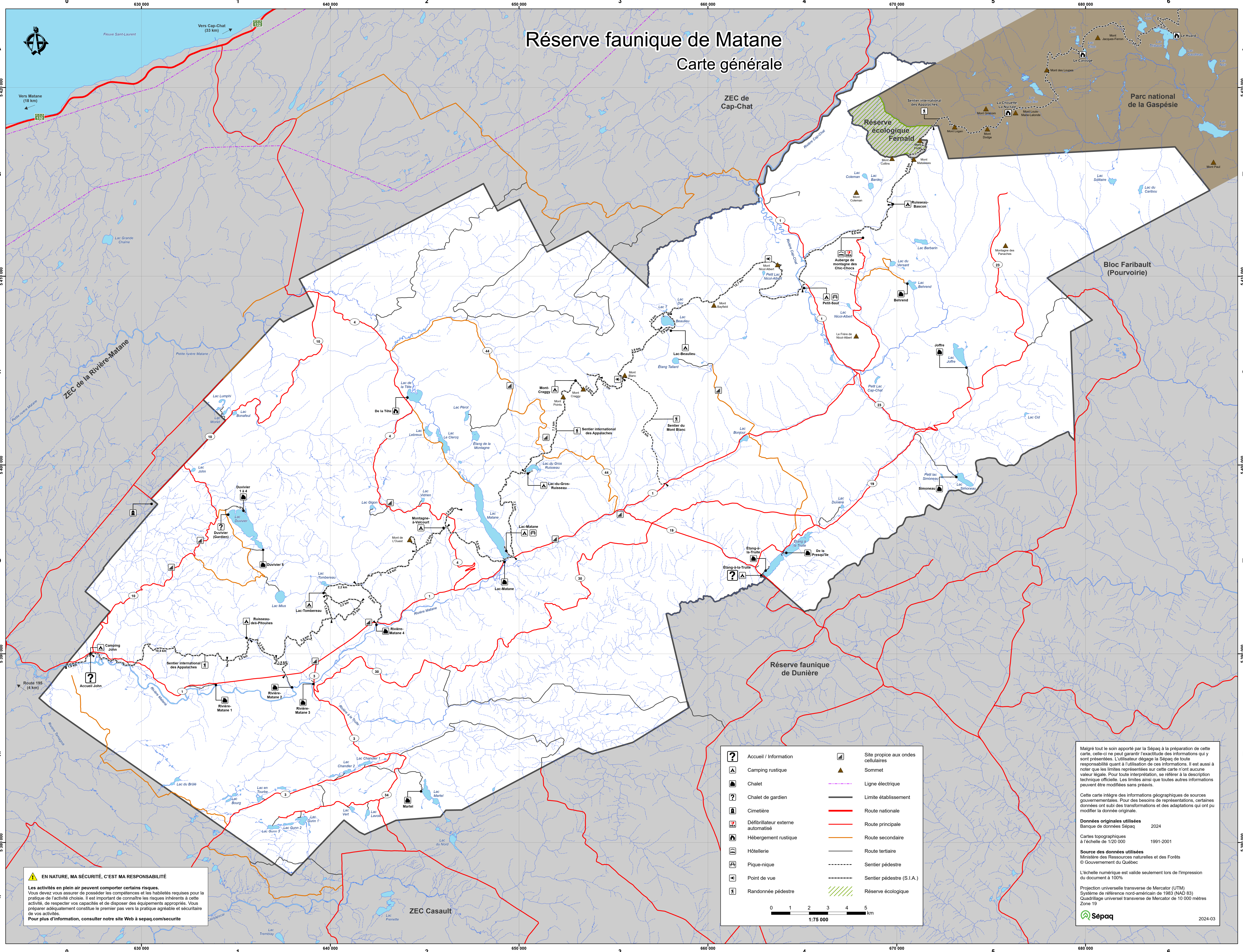


Réserve faunique de Matane

Carte générale

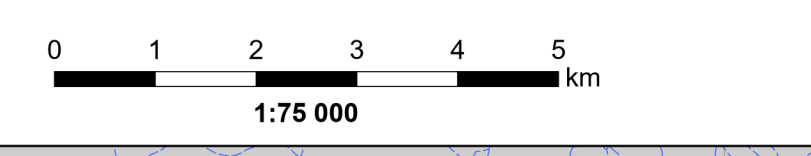


⚠ EN NATURE, MA SÉCURITÉ, C'EST MA RESPONSABILITÉ

Les activités en plein air peuvent comporter certains risques. Vous devez vous assurer de posséder les compétences et les habiletés requises pour la pratique de l'activité choisie. Il est important de connaître les risques inhérents à cette activité, de respecter vos capacités et de disposer des équipements appropriés. Vous préparer adéquatement constitue le premier pas vers la pratique agréable et sécuritaire de vos activités.

Pour plus d'information, consultez notre site Web à sepaq.com/securite

	Accueil / Information		Site propice aux ondes cellulaires
	Camping rustique		Sommet
	Chalet		Ligne électrique
	Chalet de gardien		Limite établissement
	Cimetière		Route nationale
	Défibrillateur externe automatisé		Route principale
	Hébergement rustique		Route secondaire
	Hôtellerie		Route tertiaire
	Pique-nique		Sentier pédestre
	Point de vue		Sentier pédestre (S.I.A.)
	Randonnée pédestre		Réserve écologique



Malgré tout le soin apporté par la Sépaq à la préparation de cette carte, celle-ci ne peut garantir l'exactitude des informations qui y sont présentées. L'utilisateur dégage la Sépaq de toute responsabilité quant à l'utilisation de ces informations. Il est aussi à noter que les limites représentées sur cette carte n'ont aucune valeur légale. Pour toute interprétation, se référer à la description technique officielle. Les limites ainsi que toutes autres informations peuvent être modifiées sans préavis.

Cette carte intègre des informations géographiques de sources gouvernementales. Pour des besoins de représentations, certaines données ont subi des transformations et des adaptations qui ont pu modifier la donnée originale.

Données originales utilisées
Banque de données Sépaq 2024

Cartes topographiques à l'échelle de 1/20 000 1991-2001

Source des données utilisées
Ministère des Ressources naturelles et des Forêts
© Gouvernement du Québec

L'échelle numérique est valide seulement lors de l'impression du document à 100%

Projection universelle transverse de Mercator (UTM)
Système de référence nord-américain de 1983 (NAD 83)
Quadrillage universel transverse de Mercator de 10 000 mètres Zone 19

Sépaq 2024-03