



Parc national
du Mont-Saint-Bruno



ACTIVITÉS EN PLEINE NATURE

Sorties scolaires de niveaux primaire et secondaire
Atelier en classe
Services de garde
Options sport et options plein air
Camps de jours

*Le parc national du Mont-Saint-Bruno,
une montagne de plaisir à découvrir!*

450.653.7544 | PARC.ST-BRUNO@SEPAQ.COM

Faisons connaissance

Le **parc national du Mont-Saint-Bruno** fait parti du réseau de la Société des établissements de plein air du Québec, la Sépaq. À ce titre, il est régi par le Ministère des Forêts, de la Faune et des Parcs. Nous avons pour mission de veiller à la protection et à la conservation du mont Saint-Bruno, représentant les collines Montérégiennes, tout en partageant les richesses de la colline avec les visiteurs. Nous vous permettons ainsi de découvrir un élément important de l'environnement qui vous entoure et de vous rapprocher de la nature par différentes activités éducatives et de plein air.

Créé en 1985, le parc accueille actuellement plus de 6 000 jeunes de la région à chaque année. La visite du parc national permet aux petits comme aux plus grands d'avoir un contact privilégié avec la nature sauvage tout en intégrant des apprentissages. C'est aussi l'occasion de faire des rencontres mémorables avec la faune de la colline.

Dans cette optique, le parc national du Mont-Saint-Bruno vous propose un ensemble d'activités de découverte de la nature.

Bonnes découvertes,



2023-24

Parc national du Mont-Saint-Bruno

Activités scolaires

Photo: Mikael Rondeau

TYPES D'ACTIVITÉS	5-7 ans Précolaire et 1 ^{er} cycle	8-9 ans 2 ^e cycle	10-11 ans 3 ^e cycle	12-13 ans Secondaire 1-2	14 ans et + Secondaire 3 et +	Durée	Prix / Jeune	Disponibilités
ACTIVITÉS DE DÉCOUVERTES								
Enquête animale	●	●				1h15	8\$	En tout temps
Vie de l'étang	●	●	●					Mi-mai à fin août
Défi de la colline	2 ^e année et +	●	●					Mai à octobre
Forêt en fête		●	●					Septembre et octobre
Le monde fascinant des insectes	●	●	●			1h15	8\$	Mai à août
La récréo-éducative		●	●	●	●	2h	10\$	Janvier à mi-mars et mai à octobre
Forfait nature et plein-air	●	●	●	●	●	4h	6\$	Janvier à mi-mars et mai à octobre
LES KIOSQUES								
Les mammifères ou encore les bêtes poilues du parc	●	●	●	●	●	30 min	100\$ /groupe	En tout temps
Les oiseaux de proie du parc	●	●	●	●	●			
La biodiversité faunique du parc	●	●	●	●	●			
MON TRIO : créez votre sortie sur mesure !								
Un kiosque (30 min) + une activité de découverte (1h15) + une activité autonome : rallye du Grand Pic ou bingo nature	●	●	●			4h	12\$	Mai à octobre
VISITE EN CLASSE D'UN GARDE-PARC NATURALISTE								
Les parcs nationaux québécois : des territoires protégés				Sec. 1		Une période	108\$ /groupe	En tout temps
Parcs nationaux à vol d'oiseaux			●					
Halloween et chauves-souris !	●	●	●					
DÉCOUVRONS LE PARC EN HIVER - Plus d'informations disponibles en ligne CLIQUEZ ICI!								
C'est chouette, en raquette !	2 ^e année et +	●	●	●	●	1h30	15,50\$	Janvier à mi-mars
Petites traces de pied dans la neige	●					1h30		
Ski de fond	2 ^e année et +	●	●	●	●	1h30		
Les prédateurs de l'hiver	●	●	●			1h30		
Survivre à l'hiver				●		1h30		

Tous les prix excluent les taxes. Réservation obligatoire. Certaines conditions s'appliquent. Les tarifs peuvent changer en tout temps, sans préavis.

sepaq.com/montsaintbruno

INFORMATION ET RÉSERVATION | France Thiboutot
450 928-5089, poste 6220 | thiboutot.france@sepaq.com





Journée bien remplie

Forfait nature

Vous prévoyez une journée organisée au parc avec de nombreux groupes?

Le parc national du Mont-Saint-Bruno vous offre une combinaison d'activités animées, autonomes et de plein air.

Au programme :

Un parcours de randonnée adapté, le choix d'un kiosque sur votre trajet et le prêt du matériel de bingo nature.

Journée bien remplie

MonTrio

Votre sortie sur mesure!

- Un kiosque de 30 min
- Une activité autonome
- Une activité de découverte de 1h15

(voir les pages suivantes)



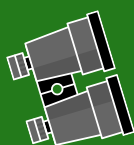


Petites découvertes

Les kiosques

Choisissez parmi les 3 thématiques :

- Les oiseaux de proie du parc,
- Les mammifères ou encore les bêtes poilues du parc,
- La biodiversité faunique du parc.



*Activité autonome
et gratuite*

Bingo nature

Cherchez dans la nature les éléments de votre carte.

Plusieurs niveaux disponibles.

Durée approximative d'une heure.



*Activité autonome
et gratuite*

Le rallye du Grand Pic



Testez vos connaissances sur la nature le long d'un sentier!

Nouvelle version, venez voir.

À partir de 8 ans.
Durée approximative de 1h15.

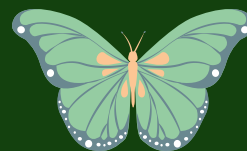
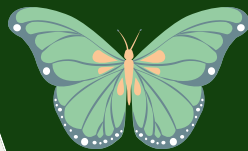
Activité de découverte
Enquête animale



Quels animaux habitent la colline du mont Saint-Bruno?
Pour mieux les découvrir, partons à la recherche des indices de leur présence!



Activité de découverte
Le monde fascinant des insectes



Découvrez l'immense diversité des insectes du parc.
Participez à une collecte dans les champs et la forêt.



Activité de découverte
Vie de l'étang



Découvrez les multiples facettes de ce milieu de vie étonnant.
Participez à une collecte afin d'observer les animaux évoluant dans l'étang!

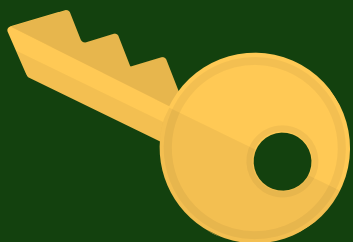


Activité de découverte

Défi de la colline

Venez relever le défi de
la colline.

Participez
à différentes épreuves
afin de découvrir
le contenu
d'un mystérieux coffre.



Activité de découverte

Forêt en fête!

Venez découvrir
les liens spéciaux
qui unissent les
plantes et les animaux
qui vivent au
mont Saint-Bruno.



Partez à la rencontre
d'un écosystème
dynamique... et fragile.



Randonnée guidée

La récréo-éducative

Laissez un garde-parc
vous guider sur la colline!

Combinez ainsi capsules
de découverte et
marche sportive.



Randonnée guidée

La récréo-éducative d'hiver

Accompagné d'un
garde-parc naturaliste,
combinez ainsi capsule
de découverte et
marche en raquettes.





Atelier en classe

Halloween et chauves-souris!

Vos petits monstres ont mille et une questions sur les chauves-souris? Un garde-parc se fera un plaisir de se déplacer pour les rencontrer en classe et leur faire découvrir ces créatures à la fois mystérieuses et fascinantes.

Atelier en classe
**Les parcs
nationaux du
Québec :**
des territoires protégés

Personnel enseignant au secondaire en géographie, cette activité s'adresse à vous!

En classe, les élèves seront amenés à :

- Lire l'organisation d'un territoire.
- Interpréter un enjeu territorial.
- Construire sa conscience citoyenne à l'échelle planétaire.



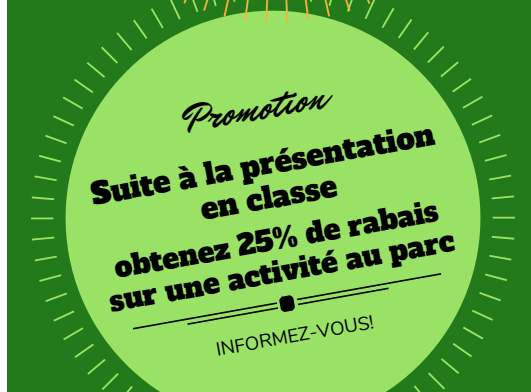
Une trousse complète et GRATUITE vous est fournie à cet effet.



1) FORMER UN DIRECTEUR DE PARC NATIONAL (1 période)

On se rend dans votre classe afin de présenter les parcs nationaux québécois.

Au menu :
présentation rythmée,
vidéos,
jeux participatifs,
discussions et ...
animaux naturalisés!



2) AMÉNAGER UN NOUVEAU PARC NATIONAL (2 périodes)

Suite à notre visite, vos élèves auront à planifier l'aménagement de LEUR parc national!

Quel en sera le zonage?
Que pourra-t-on y faire?
Où seront installés sentiers, campings et bâtiments...

En choisissant de venir nous voir

L'accès aux parcs nationaux est **gratuits pour les enfants** et les accompagnateurs*.

Tout groupe doit préalablement **réserver**. Les disponibilités des activités varient en fonction de la disponibilité des gardes-parc naturalistes (autres activités et réservations).

Vous pouvez aussi nous soumettre vos **demandes spéciales**.

Les groupes doivent être constitués de **15 à 30 participants** lors des activités de découverte accompagnées d'un garde-parc.

Un **rabais** est aussi applicable sur la **location d'équipement***.

Les prix affichés dans cette brochure n'incluent pas les taxes.

Vous pourrez aussi profiter des aires de jeux, des espaces pour pique-niquer et de la butte à glisser en hiver.

*Certaines conditions s'appliquent.

Partenaire



Partenaire



Cours de ski de fond

MONTERISKI

Cliquez ici!



Parc national
du Mont-Saint-Bruna

330, rang des Vingt-Cinq Est
Saint-Bruno (Québec)

450 - 653 - 7544

parc.st-bruno@sepaq.com



Cliquez ici!

