

RÉPERTOIRE D'HÉBERGEMENT

Chalets et camps de chasse

2022



Réserve faunique
de Matane

PERSIM PHOTO

LISTE DES HÉBERGEMENTS

AUBERGE

De montagne des chic-chocs.....3

CHALETs

Duvivier.....4

Rivière Matane.....6

Martel.....8

Lac Matane.....9

Étang à la truite.....12

Presqu'île.....13

Simoneau.....14

Joffre.....16

Behrend.....17

Castor 1.....18

Castor 2.....19

Faribault.....20

Étang à la truite #3.....31

CAMPS

Mius (4).....21

Camp 20.....21

Camp 3.....22

Camp 5.....23

Camp 6.....24

Camp de la tête (10).....25

Camp Perdrix (17).....26

CAMPINGS

Rustique 3B.....27

Rustique 10A.....28

John.....29

Rustique 9.....30

INFORMATIONS UTILES

Capacité d'hébergement.....32

Tableau des distances.....33



Situés à **65 km** de l'entrée
de la réserve et à

Secteur 26 : 13 km
Secteur 30 : 15 km
Secteur 32A : 24 km
Secteur 34 : 35 km

De votre secteur de chasse



Auberge de montagne des Chic-Chocs

Hébergement en chambre

Les chambres possèdent 2 lits simples ou un très grand lit et une salle de bain complète. Les peignoirs, la literie, les serviettes, les savons et shampoings biodégradables ainsi que le sèche-cheveux sont fournis par l'Auberge. Il n'y a ni télévision ni téléphone dans les chambres. Cependant, une ligne téléphonique et un poste Internet sont à la disposition des clients. Quatre (4) chambres sont octroyées à chaque groupe.

Tous les repas sont inclus et sont servis à l'auberge. Les boissons alcoolisées sont comprises dans le forfait ainsi que l'utilisation du sauna et du spa pour les chasseurs et les accompagnateurs.



Situés à

14 km
de l'entrée de la
réserve

Et directement sur le
secteur de chasse



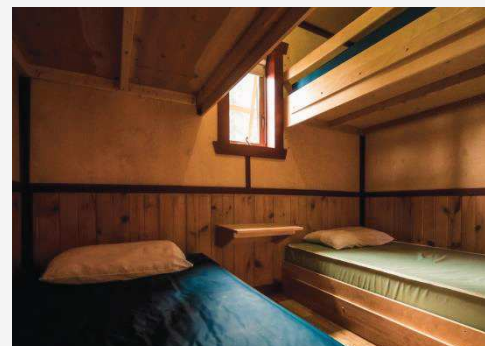
Chalet Duvivier 1

Les chalets Duvivier 1 et 2 sont situés à chaque extrémité du lac Duvivier. Ils offrent donc un espace intime et isolé puisque votre plus proche voisin sera à une distance de 3 km. Ils peuvent accueillir jusqu'à huit personnes (deux chambres avec quatre lits simples et quatre lits simples superposés). Vous aurez une vue imprenable sur le lac en bordure de votre chalet.

L'équipement

Eau courante chaude et froide · Toilette et douche · Éclairage 12 volts
Cuisinière avec four · Réfrigérateur 10 pieds cubes · Articles de cuisine · Chauffage au propane · Poêle à bois · Véranda isolée avec fenêtre · Deux supports à orignaux · Bloc chaîne · Jambier Table de pique-nique · Aire de feu · BBQ

Notez que seuls les oreillers sont fournis, prévoir votre sac de couchage, votre literie et vos serviettes.



Situé à

**17 km
de l'entrée de la
réserve**

Et directement sur le
secteur de chasse



Chalet Duvivier 2

Le chalet Duvivier 1 et 2 sont situés à chaque extrémité du lac Duvivier. Ils offrent donc un espace intime et isolé puisque votre plus proche voisin sera à une distance de 3 km. Ils peuvent accueillir jusqu'à huit personnes (deux chambres avec quatre lits simples et quatre lits simples superposés). Vous aurez une vue imprenable sur le lac en bordure de votre chalet.

L'équipement

Eau courante chaude et froide · Toilette et douche · Éclairage 12 volts
Cuisinière avec four · Réfrigérateur 10 pieds cubes · Articles de cuisine · Chauffage au propane · Poêle à bois · Véranda avec moustiquaire · Deux supports à orignaux · Bloc chaîne · Jambier
Table de pique-nique · Aire de feu · BBQ

Notez que seuls les oreillers sont fournis, prévoir votre sac de couchage, votre literie et vos serviettes.





Situés à

Rivière Matane 1 : 8 km
Rivière Matane 4 : 18 km

de l'entrée de la réserve

Rivière Matane 4

Chalets Rivière Matane 1 et 4

Les chalets de ce secteur sont tous situés le long de la rivière Matane et accessibles à partir de la route 1. Le chalet de la rivière Matane 1 est aménagé directement sur le secteur de chasse 13 et le rivière Matane 4 sur le secteur de chasse 15. Ils peuvent accueillir jusqu'à huit personnes (deux chambres avec quatre lits simples et quatre lits simples superposés). Chaque chalet vous offre un espace paisible, isolé en forêt, à proximité d'une route passante.

L'équipement

Eau courante chaude et froide · Toilette et douche · Éclairage 12 volts
Cuisinière avec four · Réfrigérateur 10 pieds cubes · Articles de cuisine · Chauffage au propane · Poêle à bois · Véranda avec moustiquaire · Supports à orignaux · Bloc chaîne · Jambier
Table de pique-nique · Aire de feu · BBQ

Notez que seuls les oreillers sont fournis, prévoir votre sac de couchage, votre literie et vos serviettes.



Situés à

Rivière Matane 2 : 13 km
Rivière Matane 3 : 15 km

De l'entrée de la réserve



Rivière Matane 3

Chalets Rivière Matane 2 et 3

Les chalets de ce secteur sont tous situés le long de la rivière Matane et accessibles à partir de la route 1. Le chalet Rivière Matane #2 est aménagé à 4,5 km du secteur de chasse #8, et le Rivière Matane #3, à 10 km du secteur #16. Ils peuvent accueillir jusqu'à huit personnes (deux chambres avec quatre lits simples et quatre lits simples superposés). Chaque chalet vous offre une belle vue sur la rivière à saumon, à proximité d'une route passante, des pêcheurs peuvent circuler près du chalet #2.

L'équipement

Eau courante chaude et froide · Toilette et douche · Éclairage 12 volts
Cuisinière avec four · Réfrigérateur 10 pieds cubes Articles de cuisine
Chauffage au propane · Poêle à bois · Véranda avec moustiquaire
Deux supports à orignaux · Bloc chaîne · Jambier
Table de pique-nique · Aire de feu · BBQ



Notez que seuls les oreillers sont fournis, prévoir votre sac de couchage, votre literie et vos serviettes.

Situé à
25 km de
l'entrée de la
réserve

Directement sur
votre secteur de
chasse



Chalet Martel

Le chalet Martel vous offre un espace tranquille et isolé en forêt, juste en face du lac Martel. Il est recommandé pour accueillir six personnes, mais peut loger jusqu'à huit chasseurs (une chambre style-dortoir avec six lits simples, dont deux superposés et une chambre avec un lit double et un lit simple superposé).

L'équipement

Eau courante chaude et froide non potable · Toilette et douche · Éclairage 12 volts · Cuisinière avec four · Réfrigérateur 10 pieds cubes · Articles de cuisine · Chauffage au propane · Un support à orignal · Bloc chaîne · Jambier · Table de pique-nique · Aire de feu · BBQ

Notez que seuls les oreillers sont fournis, prévoir votre sac de couchage, votre literie et vos serviettes.



Situés à **26 km**
de l'entrée de la
réserve

Les trois chalets sont
localisés sur le site
d'hébergement du
lac Matane



Chalet Lac Matane 1

Les chalets de ce secteur sont regroupés près du Lac Matane sans accès direct au lac. Les amateurs de chasse seront comblés par leur emplacement central dans la réserve. Vous serez localisés à proximité du chalet des guides. Un entrepôt est disponible pour entreposer vos bêtes au chalet des guides, mais vous pourrez aussi utiliser la chambre froide de l'accueil John.

Le chalet Lac Matane 1 peut accueillir huit personnes grâce à ses trois chambres et ses quatre lits simples, un lit double et trois lits simples superposés. Vous aurez 16 km à parcourir pour rejoindre votre secteur 11.

L'équipement

Eau courante chaude et froide · Toilette et douche · Éclairage 12 volts
Cuisinière avec four · Réfrigérateur 10 pieds cubes · Articles de cuisine · Chauffage au propane · Véranda avec moustiquaire · Table de pique-nique · Aire de feu · BBQ

Notez que seuls les oreillers sont fournis, prévoir votre sac de couchage, votre literie et vos serviettes.



Situés à **26 km**
de l'entrée de la
réserve

Les trois chalets sont
localisés sur le site
d'hébergement du
lac Matane



Chalet Lac Matane 2

Les 3 chalets de ce secteur sont regroupés près du Lac Matane sans accès direct au lac. Les amateurs de chasse seront comblés par leur emplacement central dans la réserve. Vous serez localisés à proximité du chalet des guides. Un entrepôt est disponible pour entreposer vos bêtes au chalet des guides, mais vous pourrez aussi utiliser la chambre froide de l'accueil John.

Le chalet Lac Matane 2 peut accueillir huit personnes dans ses trois chambres et ses quatre lits simples, deux lits doubles et deux lits simples superposés. Vous aurez 15 km à parcourir pour rejoindre votre secteur 7.

L'équipement

Eau courante chaude et froide · Toilette et douche · Éclairage 12 volts
Cuisinière avec four · Réfrigérateur 10 pieds cubes · Articles de cuisine · Chauffage au propane · Véranda avec moustiquaire · Table de pique-nique · Aire de feu · BBQ

Notez que seuls les oreillers sont fournis, prévoir votre sac de couchage, votre literie et vos serviettes.



Situés à **26 km**
de l'entrée de la
réserve

Les trois chalets sont
localisés sur le site
d'hébergement du
lac Matane



Chalet Lac Matane 3

Les chalets de ce secteur sont regroupés près du Lac Matane sans accès direct au lac. Les amateurs de chasse seront comblés par leur emplacement central dans la réserve. Vous serez localisés à proximité du chalet des guides. Un entrepôt est disponible pour entreposer vos bêtes au chalet des guides, mais vous pourrez aussi utiliser la chambre froide de l'accueil John.

Le chalet en bois rond du Lac Matane 3 peut accueillir jusqu'à six personnes offrant deux chambres pour un total de quatre lits simples et deux lits simples superposés. Vous serez situé directement sur votre secteur de chasse 12.

L'équipement

Eau courante chaude et froide · Toilette et douche · Éclairage 12 volts
Cuisinière avec four · Réfrigérateur 10 pieds cubes · Articles de cuisine
· Chauffage au propane · Table de pique-nique · Aire de feu · BBQ

Notez que seuls les oreillers sont fournis, prévoir votre sac de couchage, votre literie et vos serviettes.



Situés à
42 km de
l'entrée de la
réserve

Et à 4 km de
votre secteur de
chasse



Chalets Étang à la truite 1 et 2

Profitez de la vue sur le lac Étang à la truite directement à partir de votre chalet. Ils peuvent accueillir jusqu'à huit personnes (deux chambres, quatre lits simples et quatre lits simples superposés). Chaque chalet vous offre un espace intime tout en étant situé à quelques pas du poste d'accueil de l'Étang à la truite et de la chambre froide.

L'équipement

Eau courante chaude et froide · Toilette et douche · Éclairage à l'électricité · Une prise électrique dans la salle de séjour · Cuisinière avec four · Réfrigérateur électrique 18 pieds cubes · Cafetière électrique · Articles de cuisine · Chauffage au propane · Poêle à bois · Véranda avec moustiquaire · Deux supports à orignaux · Bloc chaîne · Jambier · Table de pique-nique · Aire de feu · BBQ

Notez que seuls les oreillers sont fournis, prévoir votre sac de couchage, votre literie et vos serviettes.





Situés à **43 km** de l'entrée de la réserve et à

Presqu'île 1 : 3 km du secteur 21
 Presqu'île 2 : 3 km du secteur 27
 Presqu'île 3 : 20 km du secteur 18
 Presqu'île 4 : 10 km du secteur 24
 Presqu'île 5 : 11 km du secteur 19



Chalets Presqu'île 1 à 5

Le choix coup de cœur de plusieurs de nos chasseurs, les chalets Presqu'île sont situés en bordure du lac Étang à la truite. Ces grandes habitations en bois ronds peuvent accueillir jusqu'à huit personnes grâce à ses trois chambres réparties sur deux étages pour un total de trois lits simples, 1 lit double et deux lits simples superposés. Les chalets sont à une distance de deux (2) km du poste d'accueil de l'Étang à la truite.

L'équipement

Eau courante chaude et froide · Toilette et douche · Éclairage à l'électricité · 1 prise électrique dans la salle de séjour · Cuisinière avec four · Réfrigérateur électrique 18 pieds cubes · Cafetière électrique · Articles de cuisine · Chauffage au propane et à bois · Véranda avec moustiquaire Table de pique-nique · Aire de feu · BBQ.

Notez que seuls les oreillers sont fournis, prévoir votre sac de couchage, votre literie et vos serviettes.





Situés à **58 km** de l'entrée
de la réserve
Directement sur le secteur 31
Et à
15 km du secteur 26

Chalet Simoneau 1

Profitez de la superbe vue du lac Simoneau directement à partir de votre chalet. Le chalet peut accueillir jusqu'à huit personnes (deux chambres avec quatre lits simples et quatre lits simples superposés). Il est à une distance de 16 km du poste d'accueil de l'Étang à la truite et de la chambre froide. Le Simoneau 2 se trouve à 500 m de votre chalet.

L'équipement

Eau courante chaude et froide · Toilette et douche · Éclairage 12 volts · Cuisinière avec four · Réfrigérateur 10 pieds cubes · Articles de cuisine · Chauffage au propane · Poêle à bois · Véranda avec moustiquaire · Deux supports à orignaux · Bloc chaîne · Jambier · Table de pique-nique · Aire de feu · BBQ

Notez que seuls les oreillers sont fournis, prévoir votre sac de couchage, votre literie et vos serviettes.



Situés à **58 km** de l'entrée de la réserve

Et à
5 km du secteur 30
11 km du secteur 35



Chalets Simoneau 2

Profitez de la superbe vue du lac Simoneau directement à partir de votre chalet. Le chalet est recommandé pour six personnes maximum, car plus petit (deux chambres avec quatre lits simples et deux lits simples superposés). Il est à une distance de 16 km du poste d'accueil de l'Étang à la truite et de la chambre froide. Le Simoneau 1 est à 500 m de votre chalet.

L'équipement

Eau courante chaude et froide · Toilette et douche · Éclairage 12 volts · Cuisinière avec four · Réfrigérateur 10 pieds cubes · Articles de cuisine · Chauffage au propane · Véranda avec moustiquaire · Un support à orignal · Bloc chaîne · Jambier · Table de pique-nique · Aire de feu · BBQ

Notez que seuls les oreillers sont fournis, prévoir votre sac de couchage, votre literie et vos serviettes.





Situé à
60 km de l'entrée de
la réserve

Directement sur le
secteur de **chasse 33**

À 19 km du **secteur 34**

Chalet Joffre

Le chalet Joffre est situé au cœur de la forêt sans aucun voisin à proximité. Un lieu parfait pour ceux qui recherchent quiétude et tranquillité. Il peut accueillir jusqu'à huit personnes (deux chambres, quatre lits simples, quatre lits simples superposés). Le chalet est à une distance de 20 km du poste d'accueil de l'Étang à la truite.



L'équipement

Eau courante chaude et froide non potable · Toilette et douche · Éclairage 12 volts · Cuisinière avec four · Réfrigérateur 10 pieds cubes · Articles de cuisine · Chauffage au propane · Poêle à bois · Véranda avec moustiquaire · Deux supports à orignaux · Bloc chaîne · Jambier · Table de pique-nique · Aire de feu · BBQ

Notez que seuls les oreillers sont fournis, prévoir votre sac de couchage, votre literie et vos serviettes.





Situé à
62 km de
l'entrée de la
réserve

Directement sur
votre secteur
de chasse

Chalet Behrend

Un séjour au chalet Behrend vous garantit tranquillité et ressourcement en forêt. Ce chalet compact peut accueillir jusqu'à huit personnes (deux chambres, quatre lits simples, quatre lits simples superposés). Le chalet est à une distance de 30 km du poste d'accueil de l'Étang à la truite.

L'équipement

Eau courante chaude et froide · Toilette et douche · Éclairage 12 volts · Cuisinière avec four · Réfrigérateur 10 pieds cubes · Articles de cuisine · Chauffage au propane · Un support à orignal · Bloc chaîne · Jambier · Table de pique-nique · Aire de feu · BBQ · Véranda avec moustiquaire

Notez que seuls les oreillers sont fournis, prévoir votre sac de couchage, votre literie et vos serviettes.





Situé à 26 km de
l'entrée de la
réserve

Sur même site
d'hébergement que
le chalet Castor 2

Chalet Castor 1

Le chalet Castor 1 vous offre un petit espace de repos avec trois chambres à coucher pour plus d'intimité. Il peut loger jusqu'à six personnes maximum (quatre lits simples et deux lits simples superposés). Le chalet est aménagé directement sur votre secteur de chasse. À noter que les chalets Castor 1 et 2 sont situés à proximité sur le même site.



L'équipement

Eau courante chaude et froide non potable · Toilette et douche · Éclairage 12 volts · Cuisinière avec four · Réfrigérateur 10 pieds cubes · Articles de cuisine · Chauffage au propane · Un support à orignaux · Bloc chaîne Jambier · Table de pique-nique · Aire de feu · BBQ

Notez que seuls les oreillers sont fournis, prévoir votre sac de couchage, votre literie et vos serviettes.



Situé à 26 km de
l'entrée de la
réserve

Sur le même site
d'hébergement
que le chalet
Castor 1



Chalet Castor 2

Le chalet Castor 2 vous offre un petit espace de repos avec deux chambres à coucher. Il peut loger 8 personnes, mais il est recommandé pour six personnes (quatre lits simples et quatre lits simples superposés). Le chalet est aménagé à 50 mètres de votre secteur de chasse. À noter que les chalets Castor 1 et 2 sont situés à proximité sur le même site.

L'équipement

Eau courante chaude et froide non potable · Toilette et douche · Éclairage 12 volts · Cuisinière avec four · Réfrigérateur 10 pieds cubes · Articles de cuisine · Chauffage au propane · Deux supports à orignaux · Bloc chaîne · Jambier · Table de pique-nique · Aire de feu · BBQ

Notez que seuls les oreillers sont fournis, prévoir votre sac de couchage, votre literie et vos serviettes.



Situé à 65 km
de l'entrée de la
réserve

Directement sur
le secteur de
chasse 32B



Chalet Faribault

Le chalet Faribault vous offre un petit espace paisible, isolé en forêt sans aucun voisin à proximité. Il est recommandé pour accueillir six personnes, mais peut loger jusqu'à huit personnes (deux chambres avec quatre lits simples et quatre lits simples superposés). Le chalet est directement situé sur votre secteur de chasse, vous pourrez donc commencer à traquer le gibier dès votre sortie à l'extérieur.



L'équipement

Eau courante chaude et froide non potable · Toilette et douche · Éclairage 12 volts · Cuisinière avec four · Réfrigérateur 10 pieds cubes · Articles de cuisine · Chauffage au propane · Deux supports à orignaux · Bloc chaîne · Jambier · Table de pique-nique · Aire de feu · BBQ

Notez que seuls les oreillers sont fournis, prévoir votre sac de couchage, votre literie et vos serviettes.



Situés à

Secteur 4 : 15 km
Secteur 20 : 70 km

de l'entrée de la
réserve



Secteur 4 — Mius

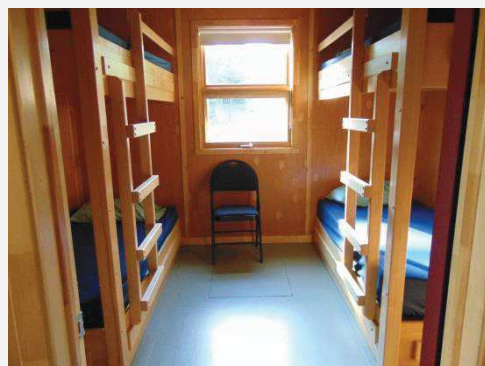
Camps rustiques 4 et 20

Ces camps rustiques vous offrent un espace paisible, isolés en forêt sans aucun voisin à proximité. Ils sont recommandés pour accueillir six personnes, mais peuvent loger jusqu'à huit personnes (deux chambres avec un total de quatre lits simples et quatre lits simples superposés). Les camps sont situés directement sur votre secteur de chasse, vous pourrez donc commencer à traquer le gibier dès votre sortie à l'extérieur.



L'équipement

Pas d'eau courante · Toilette sèche extérieure · Éclairage 12 volts · 10 gallons d'eau propre à l'intérieur · Réservoir d'eau non potable à l'extérieur · Cuisinière avec four · Réfrigérateur 10 pieds cubes · Articles de cuisine · Chauffage au propane · Deux supports à orignaux · Bloc chaîne · Jambier · Table de pique-nique · Aire de feu · BBQ disponible au secteur 4 seulement



Notez que seuls les oreillers sont fournis, prévoir votre sac de couchage, votre literie et vos serviettes.



Situé à 28 km
de l'entrée de la
réserve

Et directement
sur le secteur de
chasse 3A

Camp rustique 3

Ce camp vous assure un isolement complet grâce à sa situation stratégique en bordure du secteur 3. Il est recommandé pour accueillir six personnes, mais peut loger jusqu'à huit personnes (une chambre style-dortoir avec quatre lits simples et quatre lits simples superposés).

L'équipement

Pas d'eau courante · Toilette sèche extérieure · Éclairage 12 volts · 10 gallons d'eau propre à l'intérieur · Réservoir d'eau non potable à l'extérieur · Cuisinière avec four · Réfrigérateur 10 pieds cubes · Articles de cuisine · Chauffage au propane · Deux supports à orignaux · Bloc chaîne · Jambier · Table de pique-nique · Aire de feu

Notez que seuls les oreillers sont fournis, prévoir votre sac de couchage, votre literie et vos serviettes.



Situé à 24 km
de l'entrée de la
réserve

Directement sur
le secteur
de chasse



Camp rustique 5

Le camp du secteur 5 est localisé à proximité de la route 10 et du lac Bonafeul. Il est recommandé pour accueillir six personnes, mais peut loger jusqu'à huit personnes (une chambre style-dortoir avec quatre lits simples et quatre lits simples superposés). Le camp est directement situé sur votre secteur de chasse, donc vous pourrez commencer à traquer le gibier dès votre sortie à l'extérieur.

L'équipement

Pas d'eau courante · Toilette sèche extérieure · Éclairage 12 volts · Cuisinière avec four · Réfrigérateur 10 pieds cubes · 10 gallons d'eau propre à l'intérieur · Réservoir d'eau non potable à l'extérieur · Articles de cuisine · Chauffage au propane · Deux supports à orignaux · Bloc chaîne · Jambier · Table de pique-nique · Aire de feu

Notez que seuls les oreillers sont fournis, prévoir votre sac de couchage, votre literie et vos serviettes.



Situé à 26 km
de l'entrée de la
réserve

Directement sur
le secteur
de chasse



Camp rustique 6

Le camp du secteur 6 vous offre un espace de repos à aire ouverte. Il est recommandé pour accueillir six personnes, mais peut loger jusqu'à huit personnes (une chambre style-dortoir avec quatre lits simples et quatre lits simples superposés). Le camp est directement situé sur votre secteur de chasse, donc vous pourrez commencer à traquer le gibier dès votre sortie à l'extérieur.

L'équipement

Pas d'eau courante · Toilette sèche extérieure · Éclairage 12 volts · Cuisinière avec four · Réfrigérateur 10 pieds cubes · 10 gallons d'eau propre à l'intérieur · Réservoir d'eau non potable à l'extérieur · Articles de cuisine · Chauffage au propane · Deux supports à orignaux · Bloc chaîne · Jambier · Table de pique-nique · Aire de feu

Notez que seuls les oreillers sont fournis, prévoir votre sac de couchage, votre literie et vos serviettes.



Situé à 65 km
de l'entrée de la
réserve

Et à 3 km de
votre secteur de
chasse 10B



Camp du lac de la Tête

Le camp rustique du lac de la Tête vous offre un espace de repos à aire ouverte. Il est recommandé pour accueillir six personnes, mais peut loger jusqu'à huit personnes (une chambre style-dortoir avec quatre lits simples et quatre lits simples superposés). Le camp est isolé, en face du lac de la Tête et à proximité de votre secteur de chasse, soit à 3 km de celui-ci.

L'équipement

Pas d'eau courante · Toilette sèche extérieur · Éclairage 12 volts
Cuisinière avec four · Réfrigérateur 10 pieds cubes · 10 gallons
d'eau propre à l'intérieur · Réservoir d'eau non potable à l'extérieur
· Articles de cuisine · Chauffage au propane · Deux supports à
originaux · Bloc chaîne · Jambier · Table de pique-nique · Aire de
feu

*Notez que seuls les oreillers sont fournis, prévoir votre sac de couchage,
votre literie et vos serviettes.*



Situé à 65 km
de l'entrée de la
réserve



Camp rustique 17 (Perdrix)

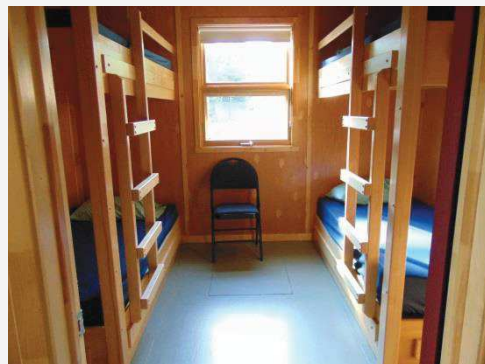
Ce camp rustique vous offre un espace paisible, isolé en forêt sans aucun voisin à proximité. Il est recommandé pour accueillir six personnes, mais peut loger jusqu'à huit personnes (deux chambres avec un total de quatre lits simples et quatre lits simples superposés). Le camp est situé directement sur votre secteur de chasse, vous pourrez donc commencer à traquer le gibier dès votre sortie à l'extérieur.



L'équipement

Eau courante froide par gravité · Toilette sèche extérieure · Éclairage 12 volts · 10 gallons d'eau propre à l'intérieur · Cuisinière avec four · Réfrigérateur 10 pieds cubes · Articles de cuisine · Chauffage au propane · Deux supports à orignaux · Bloc chaîne · Jambier · Table de pique-nique · Aire de feu

Notez que seuls les oreillers sont fournis, prévoir votre sac de couchage, votre literie et vos serviettes.



Situés à **41 km** de
l'entrée de la
réserve

Directement
sur votre **secteur de**
chasse

Camping rustique 3b

Situé directement sur votre secteur de chasse en forêt, le site de camping 3B peut accueillir tous types de roulotte, tente ou VR. Vous serez seuls sur le site (grand stationnement). Le camping est accessible en camionnette ou VUS, et est en bordure d'un chemin forestier. Le site est assez dégagé ou exposé au soleil (demi-journée).

Équipements sur place

Toilette sèche

Table à pique-nique

Aire de feu (bois non fournis)

Peut recevoir un abri cuisine

Un support à orignal, bloc chaîne et jambier



Vous pouvez estimer environ 1 h 15 de route de gravier à partir de l'entrée de la réserve pour vous rendre jusqu'à votre site de camping.

Situés à **67 km**
l'entrée de la
réserve

Et directement sur le
secteur de chasse



Camping rustique 10a

Situé sur votre secteur de chasse, le site de camping 10A peut accueillir tous types de roulotte, tente ou VR. Vous serez seuls sur le site (grand stationnement). Le camping est accessible en camionnette ou VUS, et est en bordure d'un chemin forestier. Le site est assez dégagé ou exposé au soleil (demi-journée).

Équipements sur place

Toilette sèche

Table à pique-nique

Aire de feu (bois non fournis)

Peut recevoir un abri cuisine

Fournis : Support à orignaux, bloc chaîne et jambier

Vous pouvez estimer environ 1 h 15 de route sur un chemin principalement asphalté, à partir de l'entrée de la réserve (après votre enregistrement à l'accueil John) pour vous rendre jusqu'à votre site de camping en passant par la municipalité de Saint-Jean de Cherbouurg.



Situés directement à
l'entrée de la
réserve

Et à
400 mètres
de votre secteur de
chasse

Camping John

Situé directement à l'entrée de la réserve, le camping John peut accueillir tous types de roulotte, tente ou VR. Vous aurez accès au bloc sanitaire sur le site ainsi que des points d'eau, égout et d'électricité (30 ampères). Le camping est accessible en automobile, et est à proximité d'une route très passante. Les sites sont généralement assez dégagés ou exposés au soleil (demi-journée). Le camping John est situé directement devant l'accueil John et de la chambre froide.

Équipements sur place

3 services (eau, électricité, égouts)

Unité sanitaire avec douches et toilettes

Poubelle

Table à pique-nique

Aire de feu (Bois non fournis, en vente à l'accueil John)

Peut recevoir un abri cuisine

Fournis : Un support à originaux, bloc chaîne et jambier



Situés à **26 km**
l'entrée de la
réserve

Et directement sur le
secteur de chasse

Camping rustique 9

Situé sur votre secteur de chasse, le site de camping 9 peut accueillir tous types de roulotte, tente ou VR. Vous serez seuls sur le site. Le camping est accessible en camionnette ou VUS, et est en bordure du lac Vert. Le site est assez dégagé ou exposé au soleil (demi-journée).

Équipements sur place

Toilette sèche

Table à pique-nique

Aire de feu (bois non fournis)

Peut recevoir un abri cuisine

Fournis : Un support à orignal, bloc chaîne et jambier

Vous pouvez estimer environ 45 minutes sur une route de gravier, à partir de l'entrée de la réserve (après votre enregistrement à l'accueil John) pour vous rendre jusqu'à votre site de camping.

Situés à
42 km de
l'entrée de la
réserve



Étang à la truite #3

Chalets Étang à la truite 3

Profitez de la vue sur le lac Étang à la truite directement à partir de votre chalet. Il peut accueillir jusqu'à quatre personnes (1 chambre avec 4 lits simples dont 2 superposés). Le chalet vous offre un petit espace intime tout en étant situé à quelques pas du poste d'accueil de l'Étang à la truite et devant le camping. Beaucoup de circulation devant le chalet. **Prenez note qu'il n'est pas possible de pêcher sur le lac adjacent.**

L'équipement

Eau courante chaude et froide · Toilette et douche · Éclairage à l'électricité · Une prise électrique dans la salle de séjour · Cuisinière avec four · Réfrigérateur 18 pieds cubes · Articles de cuisine · Chauffage au propane · Table de pique-nique · Aire de feu · BBQ

Notez que seuls les oreillers sont fournis, prévoir votre sac de couchage, votre literie et vos serviettes.



Capacité d'hébergement par secteur de chasse

Hébergement	Chambre	Lit double	Lit simple	Capacité max	Capacité max. détails	Lit pliant de dispo	Palan à chaîne
Duvivier 1	2		8	8	Serré	1	2
Duvivier 2	2		8	8	Bien	1	2
Camp secteur 3	1		8	8	Très serré		2
Camp secteur 4 <small>(mius)</small>	2		8	8	Très serré		2
Camp secteur 5	1		8	8	Très serré		2
Camp secteur 6	1		8	8	Très serré		2
Riv. Mat 1	2		8	8	Serré	1	1
Riv. Mat 2	2		8	8	Bien	1	2
Riv. Mat 3	2		8	8	Bien	1	2
Riv. Mat 4	2		8	8	Serré	1	2
Lac Mat 1	3	1	7	8	Serré	1	
Lac Mat 2	3	2	6	8	Serré	1	
Lac Mat 3	2		6	6	Serré	1	
Martel	2	1	7	8	Serré	1	1
Chalet Castor 1	3		6	6	Très serré		1
Chalet Castor 2	2		8	8	Très serré		2
Camp secteur 10 <small>(de la Tête)</small>	1		8	8	Très serré		2
Camp secteur 17 <small>(perdrix)</small>	2		8	8	Très serré		2
Camp secteur 20	2		8	8	Très serré		2
Presqu'île 1	3	1	7	8	Confortable	1	
Presqu'île 2	3	1	7	8	Confortable	1	
Presqu'île 3	3	1	7	8	Confortable	1	
Presqu'île 4	3	1	7	8	Confortable	1	
Presqu'île 5	3	1	7	8	Confortable	1	
Étang 1	2		8	8	Bien	1	2
Étang 2	2		8	8	Bien	1	2
Étang 3	1		4	4	Très serré		
Simoneau 1	2		8	8	Bien	1	2
Simoneau 2	2		6	6	Serré		1
Berhend	2		8	8	Très serré	1	1
Chalet Faribault	2		8	8	Très serré		2
Joffre	2		8	8	Bien	1	2

Camping

Emplacement	Palan à chaîne
Camping rustique #3B	1
Camping rustique #9	1
Camping rustique #10A	1
Camping #13	1

TABLEAU DES DISTANCES

CHASSE À L'ORIGINAL – SAISON 2022

Secteurs de chasse	Chalets attribués par secteur de chasse	Type d'hébergement	Distance du chalet à l'accueil (km)	Distance du secteur de chasse (km)
1	Duvivier # 1	Chalet	14	0
2	Duvivier # 2	Chalet	17	0
3A	Camp rustique # 3	Camp	28	0
3B	Camping rustique #3 (6 sep.- 26 sep.)	Camping	41	0
4	Camp rustique Mius	Camp	15	0
5	Camp rustique Bonafeul	Camp	24	0
6	Camp rustique #6	Camp	26	0
7	Lac Matane # 2	Chalet	26	15
8	Rivière Matane # 2	Chalet	13	4,5
9	Camping rustique #9 (6 sep.- 12 oct.)	Camping	26	0
10A	Camping rustique #10	Camping	67	0
10B	Camp rustique Tête (7 sep.- 5 oct.)	Camp	65	3
11	Lac Matane # 1	Chalet	26	16
12	Lac Matane # 3	Chalet	26	0
13	Camping John (9 sep.- 3 oct.)	Camping	0	400 mètres
13	Rivière Matane #1 (3 oct.- 23 oct.)	Chalet	8	0
9 et 14	Martel (12 oct.- 24 oct.)	Chalet	25	0
14	Martel (6 sep.- 12 oct.)	Chalet	25	0
15	Rivière Matane # 4	Chalet	18	0
16	Rivière Matane # 3	Chalet	15	10
17	Camp rustique Perdrix	Camp	65	0
18	Presqu'île # 3	Chalet	43	20
19	Presqu'île # 5	Chalet	43	11
20	Camp rustique # 20	Camp	70	0
21	Presqu'île # 1	Chalet	43	3
22	Castor #1 (12 oct.- 28 oct.)	Chalet	26	50 mètres
22	Castor #2 (6 sep.- 12 oct.)	Chalet	26	50 mètres
23	Castor #1 (6 sep.- 12 oct.)	Chalet	26	0
23	Castor #2 (12 oct.- 28 oct.)	Chalet	26	0
24	Presqu'île # 4	Chalet	43	10
25	Étang # 1	Chalet	42	3
26	Simoneau #1 (9 oct.- 25 oct.)	Chalet	58	15
27	Presqu'île # 2	Chalet	43	3
28	Étang #2	Chalet	42	4
29	Behrend	Chalet	62	0
30	Simoneau #2 (13 oct.- 29 oct.)	Chalet	58	5
31	Simoneau # 1 (7 sep.- 8 oct.)	Chalet	58	0
32B	Faribault	Chalet	65	0
33	Joffre	Chalet	60	0
34	Joffre (10 oct.- 18 oct.)	Chalet	60	19
35	Simoneau #2	Chalet	58	11
Auberge 26	Auberge de montagne	Auberge	65	13
Auberge 30	Auberge de montagne	Auberge	65	15
Auberge 32A	Auberge de montagne	Auberge	65	24
Auberge 34	Auberge de montagne	Auberge	65	35