

# GUIDE ET DESCRIPTIONS HÉBERGEMENT 2023



**Sépaq**  
Réserve faunique  
Mastigouche





# LISTE DES HÉBERGEMENTS

## CHALETS MODIK

- Brochard
- Hollis
- Orignac
- Marcotte

## CHALETS STANDARDS

- Shawinigan
- Violon
- Des Iles
- Houde-Patoulet
- Lac-au-Sable
- Mastigou
- Saint-Bernard
- De la Ferme
- Aubry
- Jouet
- Parker

## CAMP RUSTIQUE

- De la Tête

## CAMPING



# CHALET MODIK BROCHARD

## Secteur de chasse # 19

0 km du secteur



### Localisation

- 14 km de l'accueil Pins-Rouges
- 20 km de l'accueil Catherine
- 52 km de l'accueil Bouteille

### Indice de confort

	Nb pers.
Confortable	
Bien	4
Serré	
Très serré	5

### Le chalet

Le chalet Modik Brochard est situé aux abords du lac Brochard. Il peut accueillir jusqu'à 5 personnes avec ses deux chambres (1x1 lit simple superposé d'un lit simple et 1x1 lit double superposé d'un lit simple).

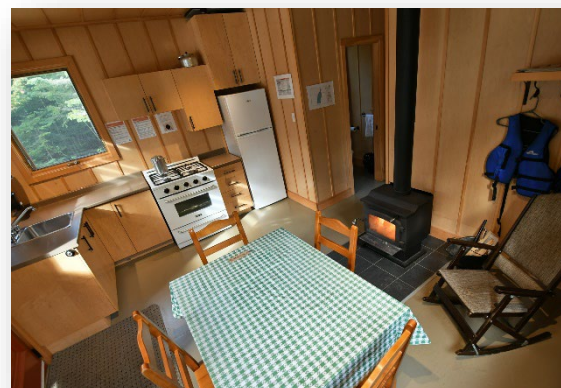
La literie n'est pas incluse.

Gardien le plus près : Secteur Violon (21 km)

### Équipements

Eau courante chaude et froide (non potable) Éclairage à l'énergie. Cuisine toute équipée, une salle de bain complète (douche et toilette).

Poêle à bois, BBQ, aire de feu extérieure. Le palan est situé à proximité du chalet.





# CHALET MODIK HOLLIS

## Secteur de chasse # 07

0 km du secteur



### Localisation

- 45 km de l'accueil Pins-Rouges
- 15 km de l'accueil Catherine
- 58 km de l'accueil Bouteille

### Indice de confort

	Nb pers.
Confortable	
Bien	4
Serré	
Très serré	5

### Le chalet

Le chalet Modik Hollis est situé aux abords du lac Hollis. Il peut accueillir jusqu'à 5 personnes avec ses deux chambres (1x1 lit simple superposé d'un lit simple et 1x1 lit double superposé d'un lit simple).

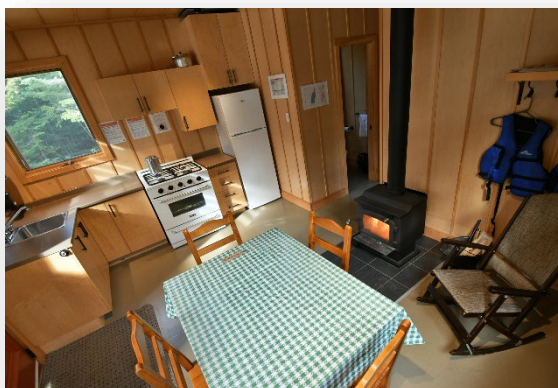
La literie n'est pas incluse.

Gardien le plus près : Secteur Violon (15 km)

### Équipements

Eau courante chaude et froide (non potable) Éclairage à l'énergie. Cuisine toute équipée, une salle de bain complète (douche et toilette).

Poêle à bois, BBQ, aire de feu extérieure. Le palan est situé à proximité du chalet.





# CHALET MODIK ORIGNAC

## Secteur de chasse # 16

0 km du secteur



### Localisation

- 28 km de l'accueil Pins-Rouges
- 32 km de l'accueil Catherine
- 32 km de l'accueil Bouteille

### Indice de confort

	Nb pers.
Confortable	
Bien	4
Serré	
Très serré	5

### Le chalet

Le chalet Modik Orignac est situé aux abords du lac Orignac. Il peut accueillir jusqu'à 5 personnes avec ses deux chambres (1x1 lit simple superposé d'un lit simple et 1x1 lit double superposé d'un lit simple).

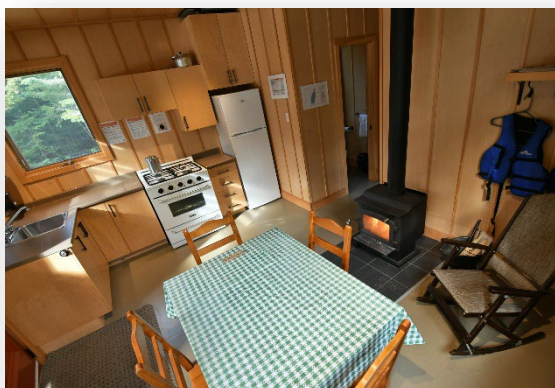
La literie n'est pas incluse.

Gardien le plus près : Secteur Houde-Patoulet (10 km)

### Équipements

Eau courante chaude et froide (non potable) Éclairage à l'énergie. Cuisine toute équipée, une salle de bain complète (douche et toilette)

Poêle à bois, BBQ, aire de feu extérieure. Le palan est situé à proximité du chalet.





# CHALET MODIK MARCOTTE

## Secteurs de chasse

Marcotte #1 - # 36, situé à 8 km

Marcotte #2 - # 37, situé à 8 km

Marcotte #3 - # 49, situé à 8 km

Marcotte #4 - # 63, situé à 12 km

Marcotte #5 - # 50-52, situé à 0 km



## Localisation

- 40 km de l'accueil Pins-Rouges
- 80 km de l'accueil Catherine
- 65 km de l'accueil Bouteille

## Indice de confort

	Nb pers.
Confortable	
Bien	4
Serré	
Très serré	5

## Les chalets

Les chalets Modik Marcotte 1,2,3,4, et 5 sont situés aux abords du lac Marcotte. Ils peuvent accueillir jusqu'à 5 personnes avec ses deux chambres (1x1 lit simple superposé d'un lit simple et 1x1 lit double superposé d'un lit simple).

La literie n'est pas incluse.

Gardien le plus près : Sur place.

## Équipements

Eau courante chaude et froide (non potable) Éclairage à l'énergie. Cuisine toute équipée, une salle de bain complète (douche et toilette)

Poêle à bois, BBQ, aire de feu extérieure. Le palan est situé à proximité du chalet du gardien.





# CHALET SHAWINIGAN #1

## Secteur de chasse # 34

11 km du secteur



### Localisation

- 23 km de l'accueil Pins-Rouges
- 70 km de l'accueil Catherine
- 77 km de l'accueil Bouteille

### Indice de confort

	Nb pers.
Confortable	12
Bien	
Serré	
Très serré	

### Le chalet

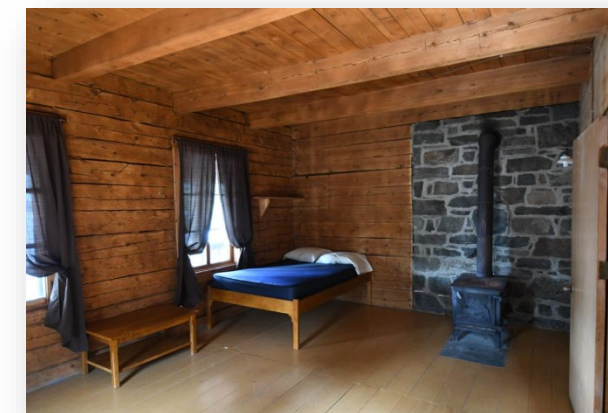
Le chalet Shawinigan #1 est situé aux abords du Grand lac Shawinigan, lieu historique patrimonial. Il peut accueillir sans gêne 12 personnes avec ses 6 chambres (5 x 2 lits simples, 1x 1 lit double) et son immense salle de séjour jumelée la salle à manger. La literie n'est pas incluse.

Gardien le plus près : Sur place

### Équipements

Eau chaude et froide potable, deux salles de toilette dont une avec une douche. Poêle à bois. Éclairage et deux réfrigérateurs à l'énergie solaire. Cuisinière avec four au propane.

Poêle à bois, BBQ, aire de feu extérieure. Le palan est situé à proximité du chalet.





# CHALET SHAWINIGAN #2

## Secteur de chasse # 22

5 km du secteur



### Localisation

- 23 km de l'accueil Pins-Rouges
- 70 km de l'accueil Catherine
- 77 km de l'accueil Bouteille

### Indice de confort

	Nb pers.
Confortable	8
Bien	9
Serré	
Très serré	

### Le chalet

Le chalet Shawinigan #2 est situé aux abords du Grand lac Shawinigan, lieu historique patrimonial. Il peut accueillir aisément 8 personnes avec ses 4 chambres (3 x 2 lits simples, 1x 1 lit double et 1 lit simple).

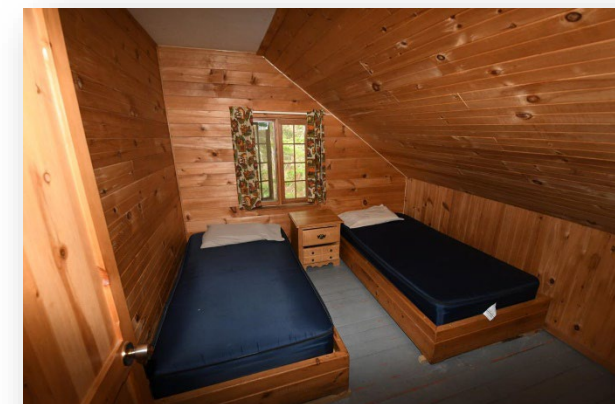
La literie n'est pas incluse.

Gardien le plus près : Sur place

### Équipements

Eau chaude et froide potable, 1 salle de toilette avec douche. Poêle à bois. Éclairage et deux réfrigérateurs à l'énergie solaire. Cuisinière avec four au propane.

Poêle à bois, BBQ, aire de feu extérieure. Le palan est situé à proximité du chalet.





# CHALET SHAWINIGAN #3

## Secteur de chasse # 72

7 km du secteur



### Localisation

- 23 km de l'accueil Pins-Rouges
- 70 km de l'accueil Catherine
- 77 km de l'accueil Bouteille

### Indice de confort

	Nb pers.
Confortable	8
Bien	9
Serré	
Très serré	

### Le chalet

Le chalet Shawinigan #3 est situé aux abords du Grand lac Shawinigan, lieu historique patrimonial. Il peut accueillir aisément 8 personnes avec ses 4 chambres (3 x 2 lits simples, 1x 1 lit double et 1 lit simple).

La literie n'est pas incluse.

Gardien le plus près : Sur place

### Équipements

Eau chaude et froide potable, 1 salle de toilette avec douche. Poêle à bois. Éclairage et deux réfrigérateurs à l'énergie solaire. Cuisinière avec four au propane.

Poêle à bois, BBQ, aire de feu extérieure. Le palan est situé à proximité du chalet.





# CHALET SHAWINIGAN #4

## Secteur de chasse # 71-75

13 km du secteur



### Localisation

- 23 km de l'accueil Pins-Rouges
- 70 km de l'accueil Catherine
- 77 km de l'accueil Bouteille

### Indice de confort

	Nb pers.
Confortable	14
Bien	
Serré	
Très serré	

### Le chalet

Le chalet Shawinigan #4 est situé aux abords du Grand lac Shawinigan, lieu historique patrimonial. Il peut accueillir sans gêne 14 personnes avec ses 7 chambres (6 x 2 lits simples, 1x 1 lit double) et sa grande salle de séjour jumelée la salle à manger.

La literie n'est pas incluse.

Gardien le plus près : Sur place

### Équipements

Eau chaude et froide potable, deux salles de toilette dont une avec une douche. Poêle à bois. Éclairage et deux réfrigérateurs à l'énergie solaire. Cuisinière avec four au propane.

Poêle à bois, BBQ, aire de feu extérieure. Le palan est situé à proximité du chalet.





# CHALET VIOLON # 1

## Secteurs de chasse

Secteur # 1 : 7 km du secteur

Secteur # 6 : 7 km du secteur



### Localisation

- 30 km de l'accueil Pins-Rouges
- 22 km de l'accueil Catherine
- 48 km de l'accueil Bouteille

### Indice de confort

	Nb pers.
Confortable	4
Bien	
Serré	6
Très serré	

### Le chalet

Le chalet Violon #1 est situé aux abords du Lac au Violon. Il peut accueillir jusqu'à 6 personnes avec ses 2 chambres (2 x 2 lits simples et un divan-lit double).

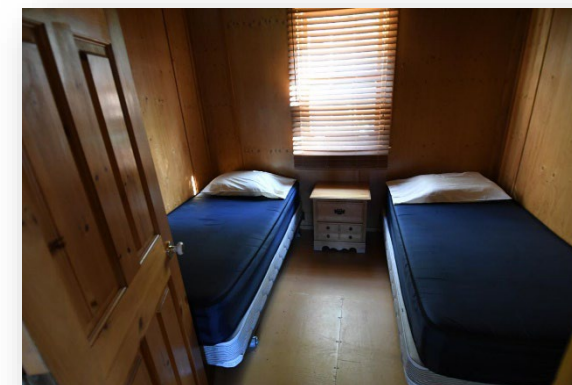
La literie n'est pas incluse.

Gardien le plus près : Sur place

### Équipements

Eau chaude et froide potable, une salle de toilette avec douche. Poêle à bois. Éclairage et réfrigérateur à l'énergie solaire. Cuisinière avec four au propane.

Poêle à bois, BBQ, aire de feu extérieure. Le palan est situé à proximité du chalet.





# CHALETS VIOLON # 3-5-6

## Secteurs de chasse

Violon #3 : Secteur # 5 - 0 km du secteur

Violon #3 et #6 : Secteur # 66 – 12 km du secteur

Violon #5 : Secteur # 17-18 – 2 km du secteur

Violon #6 : Secteur # 14 – 12 km du secteur



### Localisation

- 30 km de l'accueil Pins-Rouges
- 22 km de l'accueil Catherine
- 48 km de l'accueil Bouteille

### Indice de confort

	Nb pers.
Confortable	
Bien	4
Serré	
Très serré	

### Les chalets

Les chalets Violon # 3-5 et 6 sont situés aux abords du Lac au Violon. Il peuvent accueillir 4 personnes leurs 2 chambres (2 x 2 lits simples).

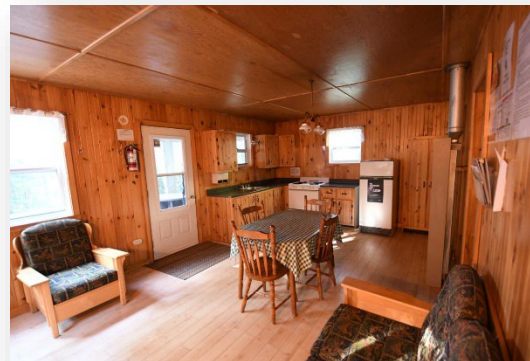
La literie n'est pas incluse.

Gardien le plus près : Sur place

### Équipements

Eau chaude et froide potable, une salle de toilette avec douche. Poêle à bois. Éclairage et réfrigérateur à l'énergie solaire. Cuisinière avec four au propane.

Poêle à bois, BBQ, aire de feu extérieure. Le palan est situé à proximité du chalet.





# CHALET VIOLON # 7

## Secteurs de chasse

Secteur # 6-7 : 1 km du secteur

Secteur #5 : 0 km du secteur



### Localisation

- 30 km de l'accueil Pins-Rouges
- 22 km de l'accueil Catherine
- 48 km de l'accueil Bouteille

### Indice de confort

	Nb pers.
Confortable	
Bien	6
Serré	
Très serré	8

### Le chalet

Le chalet Violon #7 est situé aux abords du Lac au Violon. Il peut accueillir jusqu'à 8 personnes avec ses 3 chambres (3 x 2 lits simples) et un divan-lit double.

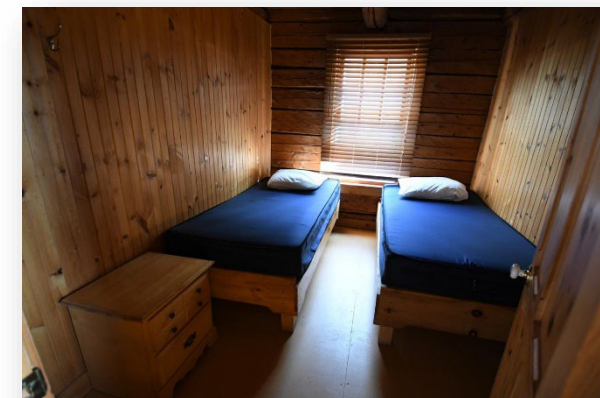
La literie n'est pas incluse.

Gardien le plus près : Sur place

### Équipements

Eau chaude et froide potable, deux salles de toilette dont une avec une douche. Poêle à bois. Éclairage et deux réfrigérateurs à l'énergie solaire. Cuisinière avec four au propane.

Poêle à bois, BBQ, aire de feu extérieure. Le palan est situé à proximité du chalet.





# CHALET VIOLON # 8

## Secteur de chasse # 15

5 km du secteur



### Localisation

- 30 km de l'accueil Pins-Rouges
- 22 km de l'accueil Catherine
- 48 km de l'accueil Bouteille

### Indice de confort

	Nb pers.
Confortable	8
Bien	
Serré	
Très serré	

### Le chalet

Le chalet Violon #8 est situé aux abords du Lac au Violon. Il peut accueillir jusqu'à 8 personnes avec ses 4 chambres (4 x 2 lits simples) et sa grande salle de séjour et sa cuisine à part.

La literie n'est pas incluse.

Gardien le plus près : Sur place

### Équipements

Eau chaude et froide potable, deux salles de toilette dont une avec une douche. Poêle à bois. Éclairage et deux réfrigérateurs à l'énergie solaire. Cuisinière avec four au propane.

Poêle à bois, BBQ, aire de feu extérieure. Le palan est situé à proximité du chalet.





# CHALET DES ILES # 1-2

## Secteurs de chasse

Des Iles #1 : Secteur # 25 - 5 km du secteur

Des Iles #2 : Secteur # 27 – 10 km du secteur



Des Iles #1 (gauche)  
Des Iles #2 (droite)

### Localisation

- 49 km de l'accueil Pins-Rouges
- 56 km de l'accueil Catherine
- 32 km de l'accueil Bouteille

### Les chalets

Les chalets Des Iles #1 et 2 sont conçus en style jumelé tout près du Grand lac Des Iles et à proximité des chalets Des Iles # 3, 4 et 10. Ils peuvent accueillir jusqu'à 6 personnes avec leurs 3 chambres respectives (3 x 2 lits simples). Une pièce mitoyenne sépare les deux unités d'hébergement, ce qui permet plus de tranquillité et d'intimité.

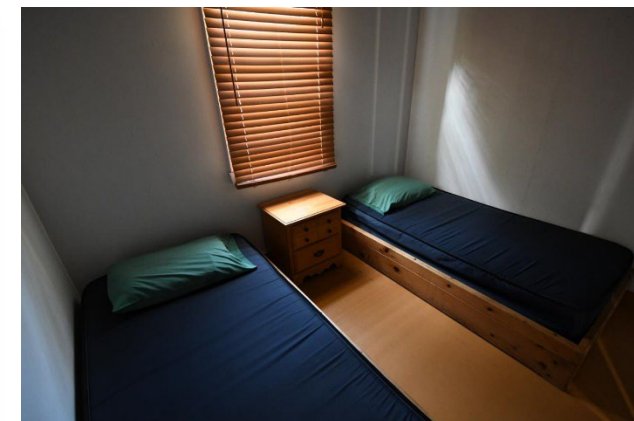
La literie n'est pas incluse.

Gardien le plus près : Sur place

### Équipements

Eau chaude et froide potable, une salle de toilette avec douche. Poêle à bois. Éclairage et réfrigérateur à l'énergie solaire. Cuisinière avec four au propane.

Poêle à bois, BBQ, aire de feu extérieure. Le palan est situé à proximité du chalet.



### Indice de confort

	Nb pers.
Confortable	
Bien	4
Serré	6
Très serré	



# CHALET DES ILES # 3

## Secteur de chasse # 28

15 km du secteur



### Localisation

- 49 km de l'accueil Pins-Rouges
- 56 km de l'accueil Catherine
- 32 km de l'accueil Bouteille

### Indice de confort

	Nb pers.
Confortable	4
Bien	6
Serré	
Très serré	

### Le chalet

Le chalet Des Îles #3 est situé aux abords du Grand lac des Îles et à proximité des chalets Des Îles # 1, 2, 4 et 10. Il peut accueillir 8 personnes avec ses 4 chambres (4 x 2 lits simples).

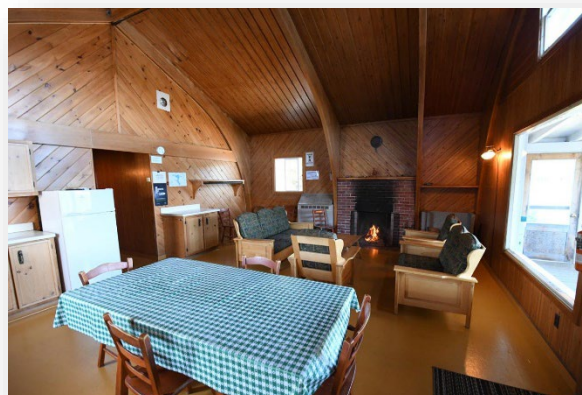
La literie n'est pas incluse.

Gardien le plus près : Sur place

### Équipements

Eau chaude et froide potable, une salle de toilette avec douche. Poêle à bois. Éclairage et deux réfrigérateurs à l'énergie solaire. Cuisinière avec four au propane.

Poêle à bois, BBQ, aire de feu extérieure. Le palan est situé à proximité du chalet.





# CHALET DES ILES # 4

## Secteurs de chasse

Secteur # 24 - 2 km du secteur

Secteur # 43 – 8 km du secteur



### Localisation

- 49 km de l'accueil Pins-Rouges
- 56 km de l'accueil Catherine
- 32 km de l'accueil Bouteille

### Indice de confort

	Nb pers.
Confortable	4
Bien	
Serré	6
Très serré	

### Le chalet

Le chalet Des Îles #4 est situé aux abords du Grand lac des Îles et à proximité des chalets Des Îles # 1, 2, 3 et 10. Il peut accueillir 6 personnes avec ses 2 chambres (1 x 1 lit simple et 1 lit double, 1 x 3 lits simples).

La literie n'est pas incluse.

Gardien le plus près : Sur place

### Équipements

Eau chaude et froide potable, une salle de toilette avec douche. Poêle à bois. Éclairage et réfrigérateur à l'énergie solaire. Cuisinière avec four au propane.

Poêle à bois, BBQ, aire de feu extérieure. Le palan est situé à proximité du chalet.





# CHALET DES ILES # 5

## Secteur de chasse # 26

2 km du secteur



### Localisation

- 49 km de l'accueil Pins-Rouges
- 56 km de l'accueil Catherine
- 32 km de l'accueil Bouteille

### Indice de confort

	Nb pers.
Confortable	
Bien	4
Serré	
Très serré	

### Le chalet

Le chalet Des Îles #5 est situé aux abords du Grand lac des Îles et à environ 500m des chalets Des Îles # 1, 2, 3, 4 et 10. Il peut accueillir 4 personnes avec ses 2 chambres (2 x 2 lit simples). La literie n'est pas incluse.

Gardien le plus près : Sur place

### Équipements

Eau chaude et froide potable, deux salles de toilette dont une avec une douche. Poêle à bois. Éclairage et réfrigérateur à l'énergie solaire. Cuisinière avec four au propane.

Poêle à bois, BBQ, aire de feu extérieure. Le palan est situé à proximité du chalet.





# CHALET DES ILES # 6

## Secteurs de chasse

Secteur # 42-43 : 8 km du secteur

Secteur # 24 : 2 km



### Localisation

- 49 km de l'accueil Pins-Rouges
- 56 km de l'accueil Catherine
- 32 km de l'accueil Bouteille

### Indice de confort

	Nb pers.
Confortable	4
Bien	6
Serré	
Très serré	

### Le chalet

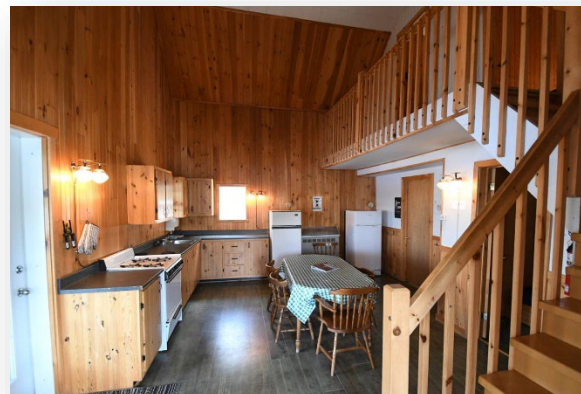
Le chalet Des Îles #6 est situé aux abords du Grand lac des Îles et à environ 500 m des chalets Des Îles # 1, 2, 3, 4 et 10. Il peut accueillir 6 personnes avec ses 3 chambres (3 x 2 lit simples). La literie n'est pas incluse.

Gardien le plus près : Sur place

### Équipements

Eau chaude et froide potable, une salle de toilette avec douche. Poêle à bois. Éclairage et réfrigérateur à l'énergie solaire. Cuisinière avec four au propane.

Poêle à bois, BBQ, aire de feu extérieure. Le palan est situé à proximité du chalet.





# CHALET DES ILES # 10

## Secteur de chasse # 42

13 km du secteur



### Localisation

- 49 km de l'accueil Pins-Rouges
- 56 km de l'accueil Catherine
- 32 km de l'accueil Bouteille

### Indice de confort

	Nb pers.
Confortable	8
Bien	
Serré	
Très serré	

### Le chalet

Le chalet Des Îles # 10 est situé aux abords du Grand Lac des Îles. Il est à proximité des chalets #1, 2, 3, 4 et le chalet des gardiens. Il peut accueillir aisément 8 avec ses 4 chambres (4 x 2 lits simples) et sa salle de séjour à aire ouverte.

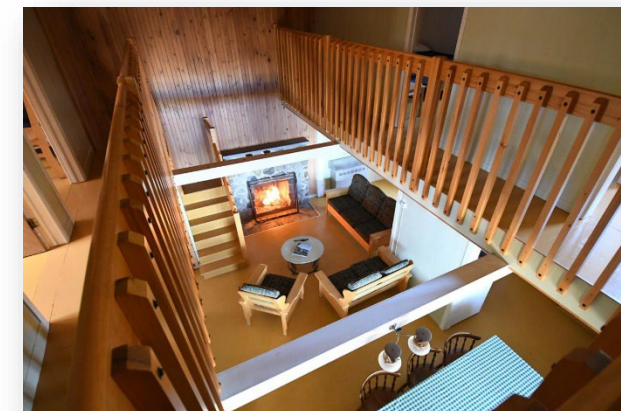
La literie n'est pas incluse.

Gardien le plus près : Sur place

### Équipements

Eau chaude et froide potable, deux salles de toilette dont une avec une douche. Foyer au bois. Éclairage et deux réfrigérateurs à l'énergie solaire. Cuisinière avec four au propane.

Poêle à bois, BBQ, aire de feu extérieure. Le palan est situé à proximité du chalet.





# CHALET HOUDE # 2

## Secteurs de chasse

Secteur #11-76 - 10 km du secteur

Secteur #14-15 – 4 km du secteur



### Localisation

- 37 km de l'accueil Pins-Rouges
- 44 km de l'accueil Catherine
- 28 km de l'accueil Bouteille

### Indice de confort

	Nb pers.
Confortable	4
Bien	
Serré	8
Très serré	

### Le chalet

Le chalet Houde #2 est situé aux abords du Lac Patoulet. Il peut accueillir 8 personnes avec ses 4 chambres (4 x 2 lits simples).

La literie n'est pas incluse.

Gardien le plus près : Sur place

### Équipements

Eau chaude et froide potable, une salle de toilette avec douche. Poêle à bois. Éclairage à l'énergie solaire. Deux réfrigérateurs et cuisinière avec four au propane.

Poêle à bois, BBQ, aire de feu extérieure. Le palan est situé à proximité du chalet.





# CHALET HOUDE # 4

## Secteur de chasse # 12-13

1 km du secteur



### Localisation

- 37 km de l'accueil Pins-Rouges
- 44 km de l'accueil Catherine
- 28 km de l'accueil Bouteille

### Indice de confort

	Nb pers.
Confortable	
Bien	4
Serré	
Très serré	

### Le chalet

Le chalet Houde #4 est situé aux abords du Lac Patoulet. Il peut accueillir 4 personnes avec ses 2 chambres (2 x 2 lits simples).

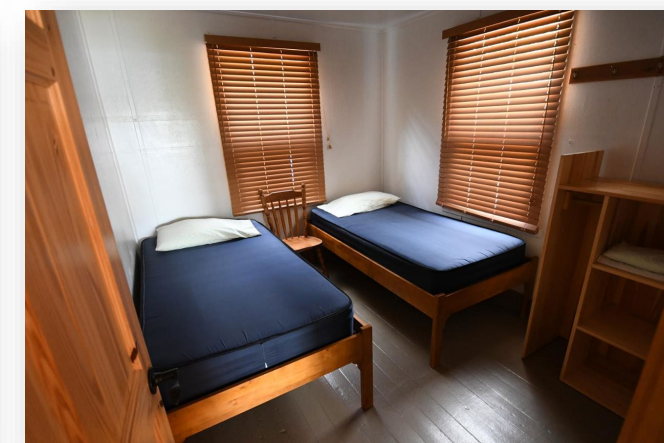
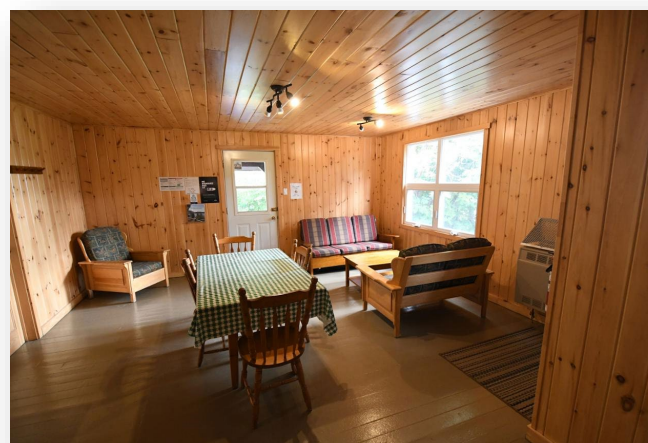
La literie n'est pas incluse.

Gardien le plus près : Sur place

### Équipements

Eau chaude et froide potable, une salle de toilette avec douche. Poêle à bois. Éclairage à l'énergie solaire. Un réfrigérateur et cuisinière avec four au propane.

Poêle à bois, BBQ, aire de feu extérieure. Le palan est situé à proximité du chalet.





# CHALET HOUDE # 5

## Secteurs de chasse

Secteur # 14 – 4 km du secteur

Secteur # 11-76 – 10 km du secteur



### Localisation

- 37 km de l'accueil Pins-Rouges
- 44 km de l'accueil Catherine
- 28 km de l'accueil Bouteille

### Indice de confort

	Nb pers.
Confortable	4
Bien	
Serré	8
Très serré	

### Le chalet

Le chalet Houde #5 est situé aux abords du Lac Patoulet. Il peut accueillir 8 personnes avec ses 4 chambres (4 x 2 lits simples).

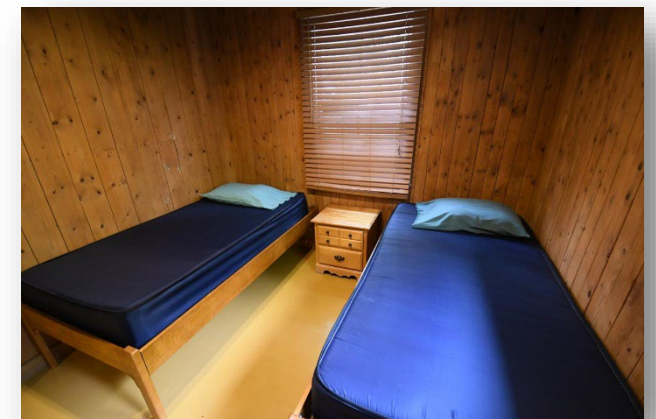
La literie n'est pas incluse.

Gardien le plus près : Sur place

### Équipements

Eau chaude et froide potable, une salle de toilette avec douche. Poêle à bois. Éclairage à l'énergie solaire. Deux réfrigérateurs et cuisinière avec four au propane.

Poêle à bois, BBQ, aire de feu extérieure. Le palan est situé à proximité du chalet.





# CHALETS

## LAC-AU-SABLE #1, 2, 3, 4, 6 Secteurs de chasse

Tous les chalets sont situés à :

- 0 km du secteur # 39-40
- 2 km du secteur # 40
- 5 km des secteurs #53 et #53-54
- 6 km des secteurs #41, #31-41, #38
- 7 km du secteur #31



### Localisation

- 37 km de l'accueil Pins-Rouges
- 69 km de l'accueil Catherine
- 43 km de l'accueil Bouteille

### Les chalets

Les chalets Lac-au-Sable #1, 2, 3, 4 sont situés aux abords du Lac au Sable alors que le chalet #6 est situé aux abords du Lac Verdun. Ils peuvent tous accueillir jusqu'à 6 personnes avec ses 3 chambres (2 x 2 lits simples) et un divan-lit.

La literie n'est pas incluse.

Gardien le plus près : Sur place

### Équipements

Eau chaude et froide potable, une salle de toilette avec douche. Poêle à bois. Éclairage à l'énergie solaire. Réfrigérateur et cuisinière avec four au propane.

Poêle à bois, BBQ, aire de feu extérieure. Le palan est situé à proximité du chalet.

### Indice de confort

	Nb pers.
Confortable	4
Bien	
Serré	6
Très serré	





# CHALET LAC-AU-SABLE #5

## Secteurs de chasse

Secteur # 54 – 14 km du secteur

Secteur # 55 – 5 km du secteur



### Localisation

- 37 km de l'accueil Pins-Rouges
- 69 km de l'accueil Catherine
- 43 km de l'accueil Bouteille

### Indice de confort

	Nb pers.
Confortable	6
Bien	
Serré	8
Très serré	

### Le chalet

Le chalet Lac-au-Sable #5 est situé aux abords du Lac au Sable. Il peut accueillir jusqu'à 8 personnes avec ses 3 chambres (3 x 2 lits simples) et un divan-lit.

La literie n'est pas incluse.

Gardien le plus près : Sur place

### Équipements

Eau chaude et froide potable, une salle de toilette avec douche. Poêle à bois. Éclairage à l'énergie solaire. Réfrigérateur et cuisinière avec four au propane.

Poêle à bois, BBQ, aire de feu extérieure. Le palan est situé à proximité du chalet.





# CHALET OUABITI #1

## Secteur de chasse # 44

8 km du secteur



### Localisation

- 55 km de l'accueil Pins-Rouges
- 76 km de l'accueil Catherine
- 28 km de l'accueil Bouteille

### Indice de confort

	Nb pers.
Confortable	4
Bien	6
Serré	
Très serré	

### Le chalet

Le chalet Ouabiti #1 est situé aux abords du Lac Ouabiti. Il peut accueillir 6 personnes avec leurs 2 chambres (3 x 2 lits simples)

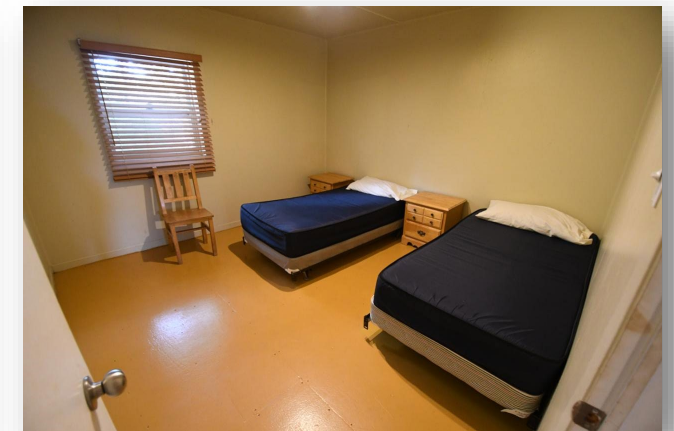
La literie n'est pas incluse.

Gardien le plus près : Sur place

### Équipements

Eau chaude et froide potable, une salle de toilette avec douche. Poêle à bois. Éclairage et réfrigérateur à l'énergie solaire. Cuisinière avec four au propane.

Poêle à bois, BBQ, aire de feu extérieure. Le palan est situé à proximité du chalet.





# CHALETS OUABITI #2 ET #3

## Secteurs de chasse

Ouabiti #2 : Secteur # 74 – 7 km du secteur

Ouabiti #2 et 3 : Secteur # 45 – 2 km du secteur



Ouabiti #3

### Localisation

- 55 km de l'accueil Pins-Rouges
- 76 km de l'accueil Catherine
- 28 km de l'accueil Bouteille

### Indice de confort

	Nb pers.
Confortable	4
Bien	
Serré	
Très serré	

### Les chalets

Les chalets Ouabiti #2 et #3 sont situés aux abords du Lac Ouabiti. Ils peuvent accueillir 4 personnes avec leurs 2 chambres (2 x 2 lits simples)

La literie n'est pas incluse.

Gardien le plus près : Sur place

### Équipements

Eau chaude et froide potable, une salle de toilette avec douche. Poêle à bois. Éclairage et réfrigérateur à l'énergie solaire. Cuisinière avec four au propane.





# CHALET MASTIGOU

## Secteur de chasse # 10

0 km du secteur



### Localisation

- 42 km de l'accueil Pins-Rouges
- 48 km de l'accueil Catherine
- 34 km de l'accueil Bouteille

### Indice de confort

	Nb pers.
Confortable	4
Bien	
Serré	6
Très serré	

### Le chalet

Le chalet Mastigou est situé aux abords du lac Mastigou. Il peut accueillir 6 personnes avec ses 2 chambres (2 x 2 lits simples) et un divan-lit.

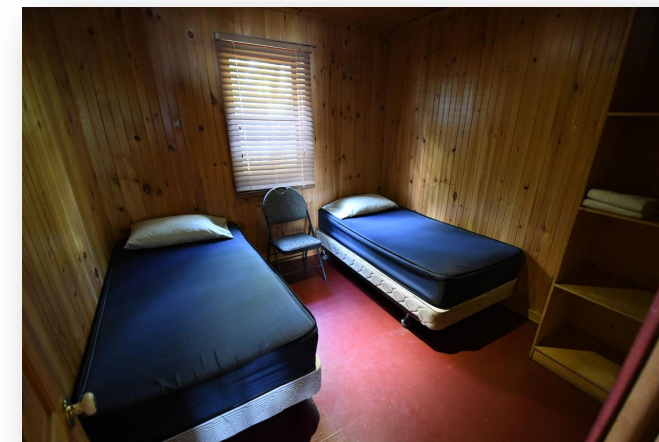
La literie n'est pas incluse.

Gardien le plus près : Secteur Houde (6 km)

### Équipements

Eau chaude et froide potable, une salle de toilette avec douche. Poêle à bois. Éclairage à l'énergie solaire. Un réfrigérateur et une cuisinière avec four au propane.

Poêle à bois, BBQ, aire de feu extérieure. Le palan est situé à proximité du chalet.





# CHALET SAINT-BERNARD

## Secteur de chasse # 20-21

0 km du secteur



### Localisation

- 13 km de l'accueil Pins-Rouges
- 25 km de l'accueil Catherine
- 52 km de l'accueil Bouteille

### Indice de confort

	Nb pers.
Confortable	4
Bien	
Serré	6
Très serré	

### Le chalet

Le chalet Saint-Bernard est situé aux abords du lac Saint-Bernard. Il peut accueillir 6 personnes avec ses 2 chambres (2 x 2 lits simples) et un divan-lit.

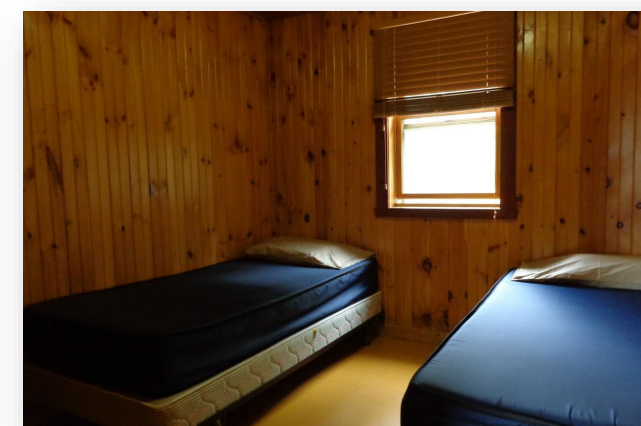
La literie n'est pas incluse.

Gardien le plus près : Accueil Pins-Rouges (13 km) – Secteur Shawinigan (env. 20km)

### Équipements

Eau chaude et froide potable, une salle de toilette avec douche. Poêle à bois. Éclairage à l'énergie solaire. Un réfrigérateur et une cuisinière avec four au propane.

Poêle à bois, BBQ, aire de feu extérieure. Le palan est situé à proximité du chalet.





# CHALETS

## DE LA FERME #1 ET 2

### Secteurs de chasse

De la Ferme #1 : # 38 – 5 km du secteur

De la Ferme #2 : #39 – 0 km du secteur



### Localisation

- 30 km de l'accueil Pins-Rouges
- 54 km de l'accueil Catherine
- 42 km de l'accueil Bouteille

### Indice de confort

	Nb pers.
Confortable	4
Bien	
Serré	6
Très serré	

### Les chalets

Les chalets sont situés aux abords du La de la Ferme, à environ 500m l'un de l'autre. Ils peuvent accueillir jusqu'à 6 personnes avec leurs 2 chambres (2 x 2 lits simples) et un divan-lit.

La literie n'est pas incluse.

Gardien le plus près : Secteur Lac-au-Sable (7 km)

### Équipements

Eau chaude et froide potable, une salle de toilette avec douche. Poêle à bois. Éclairage à l'énergie solaire. Réfrigérateur et cuisinière avec four au propane.

Poêle à bois, BBQ, aire de feu extérieure. Le palan est situé à proximité du chalet.





# CHALET AUBRY

## Secteur de chasse # 57

0 km du secteur



### Localisation

- 58 km de l'accueil Pins-Rouges
- 72 km de l'accueil Catherine
- 17 km de l'accueil Bouteille

### Indice de confort

	Nb pers.
Confortable	4
Bien	
Serré	6
Très serré	

### Le chalet

Le chalet Aubry est situé aux abords du Lac Aubryl. Il peut accueillir jusqu'à personnes avec ses 2 chambres(2 x 2 lits simples, 1 x 1 lit simple style dortoir).

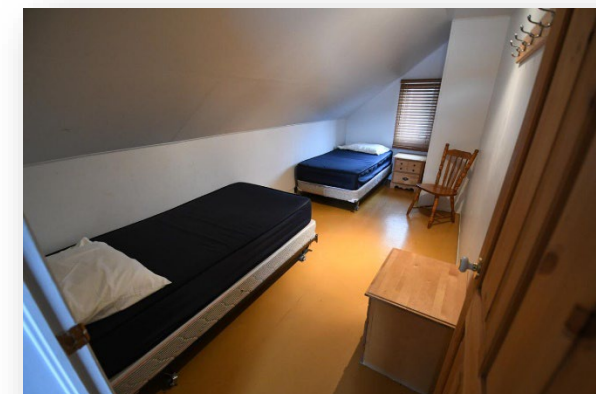
La literie n'est pas incluse.

Gardien le plus près : Secteur Ouabiti (8 km)

### Équipements

Eau chaude et froide **non-potable**, une salle de toilette avec douche. Poêle à bois. Éclairage, réfrigérateur et cuisinière avec four à l'électricité.

Poêle à bois, BBQ, aire de feu extérieure. Le palan est situé à proximité du chalet.





# CHALET JOUET

## Secteur de chasse # 23

0 km du secteur



### Localisation

- 8 km de l'accueil Pins-Rouges
- 39 km de l'accueil Catherine
- 55 km de l'accueil Bouteille

### Indice de confort

	Nb pers.
Confortable	4
Bien	6
Serré	
Très serré	

### Le chalet

Le chalet Jouet est situé aux abords du Lac Jouet. Il peut accueillir 6 personnes (3 x 2 lits simples). Le chalet Jouet est adapté aux personnes à mobilité réduite.

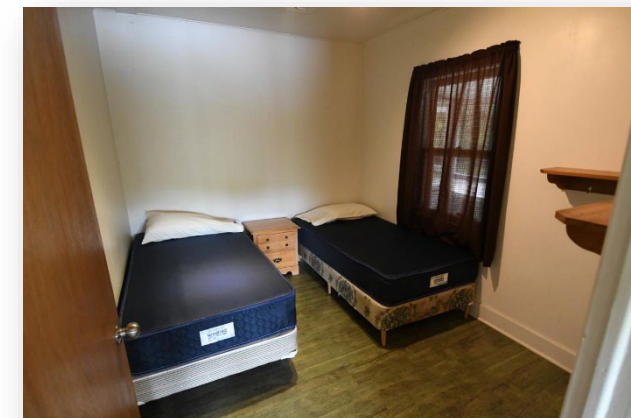
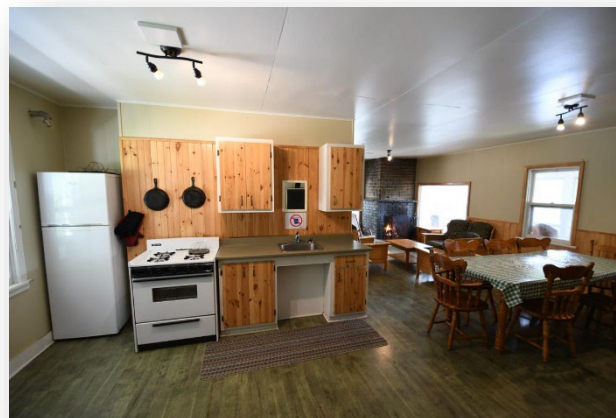
La literie n'est pas incluse.

Gardien le plus près : Accueil Pins-Rouges (8 km) – Secteur Shawinigan (15 km)

### Équipements

Eau chaude et froide potable, deux salles de toilette dont une avec une douche. Poêle à bois. Éclairage et deux réfrigérateurs à l'énergie solaire. Cuisinière avec four au propane.

Poêle à bois, BBQ, aire de feu extérieure. Le palan est situé à proximité du chalet.





# CHALET PARKER

## Secteur de chasse # 33

0 km du secteur



### Localisation

- 22 km de l'accueil Pins-Rouges
- 45 km de l'accueil Catherine
- 50 km de l'accueil Bouteille

### Indice de confort

	Nb pers.
Confortable	6
Bien	
Serré	8
Très serré	

### Le chalet

Le chalet Parker est situé aux abords du lac Parker. Il peut accueillir jusqu'à 8 personnes avec ses 3 chambres (3 x 2 lits simples) et un divan-lit. Il s'agit d'une toute nouvelle construction terminée au printemps 2022.

La literie n'est pas incluse.

Gardien le plus près : Secteur Marcotte (16 km)

### Équipements

Eau chaude et froide **non-potable**, une salle de toilette avec douche. Poêle à bois. Éclairage à l'énergie solaire. Réfrigérateurs et cuisinière avec four au propane.

Poêle à bois, BBQ, aire de feu extérieure. Le palan est situé à proximité du chalet.





# CAMP RUSTIQUE DE LA TÊTE

## Secteur de chasse # 29

1 km du secteur



### Localisation

- 48 km de l'accueil Pins-Rouges
- 55 km de l'accueil Catherine
- 16 km de l'accueil Bouteille

### Le camp rustique

Le camp rustique de la Tête est situé tout près du Lac de la Tête. Il peut accueillir 4 personnes. Il s'agit d'une pièce dans laquelle on retrouve 2 lits superposés d'un lit simple, un divan, une table et un poêle à bois.

La literie n'est pas incluse.

La vaisselle n'est pas incluse

Gardien le plus près : Secteur Ouabiti

**Le camp rustique se situe dans une petite zone non-chassée. L'utilisation d'un VTT pour quitter le camp rustique n'est pas permise.**

### Équipements

Pas d'eau courante. Toilette sèche. Poêle à bois. Éclairage au propane. 2 ronds sans four au propane.

Poêle à bois, BBQ, aire de feu extérieure. Le palan est situé à proximité du chalet.

### Indice de confort

	Nb pers.
Confortable	
Bien	
Serré	4
Très serré	





# CAMPING

(INCLUS BAIL 3 ANS)

## SECTEURS DE CHASSE :

1, 3, 46, 46-70, 61-62, 70, 73, 74

35, 47, 64, 68 (BAIL 3 ANS)



## Les emplacements

Les emplacements de campement varient selon le secteur de chasse. La plupart des emplacements identifiés sont ceux que l'équipe de la réserve a déterminé comme étant les plus fonctionnels. Il est toutefois possible d'installer votre campement à un endroit différent pour faciliter vos déplacements. Dans tous les cas, vous devrez indiquer à notre personnel à quel endroit vous installez votre campement.

## Les équipements

Si vous séjournez directement dans un emplacement de camping, comme le camping du lac Bouteille, vous pourrez utiliser :

- Toilette sèche, aire de feu extérieure, table à pique-nique.

	Palan sur le secteur de chasse	Infrastructures	Lieu de campement recommandé	Accessibilité	Type d'équipement de camping
1	Non	Non	Camping Lac-aux-Sables	Facile	Sans contrainte
3	Non	Non	Lac sanglier	Moyenne	Petits équipements (tente roulotte, roulotte, caravane auto portée)
46	Non	Non	Lac Regnière	Moyenne	Petits équipements (tente roulotte, roulotte, caravane auto portée)
46-70	Non	non	Par la route 36	Moyenne	Petits équipements (tente roulotte, roulotte, caravane auto portée)
61-62	Oui	Non	Lac des Échassiers	Difficile	Petits équipements (tente roulotte, roulotte, caravane auto portée)
70	Non	Non	Par la route 36	Moyenne	Petits équipements (tente roulotte, roulotte, caravane auto portée)
73	oui	Non	Camping Lac Bouteille	Facile	Sans contrainte
74	Non	Non	Camping Lac Bouteille	Facile	Sans contrainte
35	Non	Non	Route 111	Difficile	Petits équipements (tente roulotte, roulotte, caravane auto portée)
47	Non	Non	Jonction du Lac des Mauves	Moyenne	Petits équipements (tente roulotte, roulotte, caravane auto portée)
64	À l'entrée du secteur par la route 151	Non	Au site du Palan sur la route 151	Moyenne	Petits équipements (tente roulotte, roulotte, caravane auto portée)
68	Non	Non	Camping Lac Sorcier	Facile	Sans contrainte