

## CODE DE CONDUITE

- Il est interdit de circuler en raquette dans les sentiers de ski de fond.
- Circuler dans les sentiers balisés et dans la direction indiquée.
- Respecter la signalisation et le style déterminé des pistes (classique ou patin).
- Conserver une distance raisonnable avec le skieur qui précède.
- Lors d'un arrêt ou d'une chute, dégager la piste pour ne pas nuire aux autres skieurs.
- Dans une piste tracée en simple, un skieur plus rapide qui désire dépasser un skieur plus lent doit manifester courtoisement son intention.
- Dans une piste tracée en simple, un skieur plus lent doit céder le passage au skieur plus rapide en se plaçant à l'extérieur de la piste par la droite.
- Dans une piste à double sens, demeurer à droite lorsque vous rencontrez un autre skieur.
- Dans une piste tracée en double, les skieurs les plus lents doivent demeurer dans la voie de droite et laisser la voie de gauche aux skieurs plus rapides.
- Dans une descente, s'engager seulement lorsque le skieur qui précède est rendu au bas de la pente.
- Dans une descente, le skieur descendant a priorité sur le skieur ascendant.
- Se soumettre à toute directive émise par les patrouilleurs ou leurs représentants.
- Signaler toute irrégularité aux employés de l'établissement.
- Respecter l'environnement et les règlements de l'établissement.

LA SÉCURITÉ DES VISITEURS DANS  
LES SENTIERS DU CAMP MERCIER EST  
ASSURÉE PAR :



## PROFITEZ DE L'HIVER EN FAMILLE !

**POUR VOS ENFANTS**  
DE 17 ANS ET MOINS



- Accès gratuit aux sentiers de ski de fond\*
- Prêt gratuit de matériel\*
- Sentiers adaptés pour tous les niveaux

\* En contexte familial

## CONDITIONS DE NEIGE

Suivez quotidiennement l'état des sentiers :  
[sepaq.com/neige](https://sepaq.com/neige) | App Store | Google Play



Réserve faunique  
des Laurentides

**Camp Mercier**  
Au km 94 de la route 175  
418 848-2422

**Étape**  
Au km 135 de la route 175  
418 846-2201

**Saison 2024-2025 :**  
Du 7 décembre 2024 au 6 avril 2025  
(selon les conditions d'enneigement)



Photo : Mathieu Dupuis

SENTIERS HIVERNAUX 2024-2025

## RÉSERVE FAUNIQUE DES LAURENTIDES

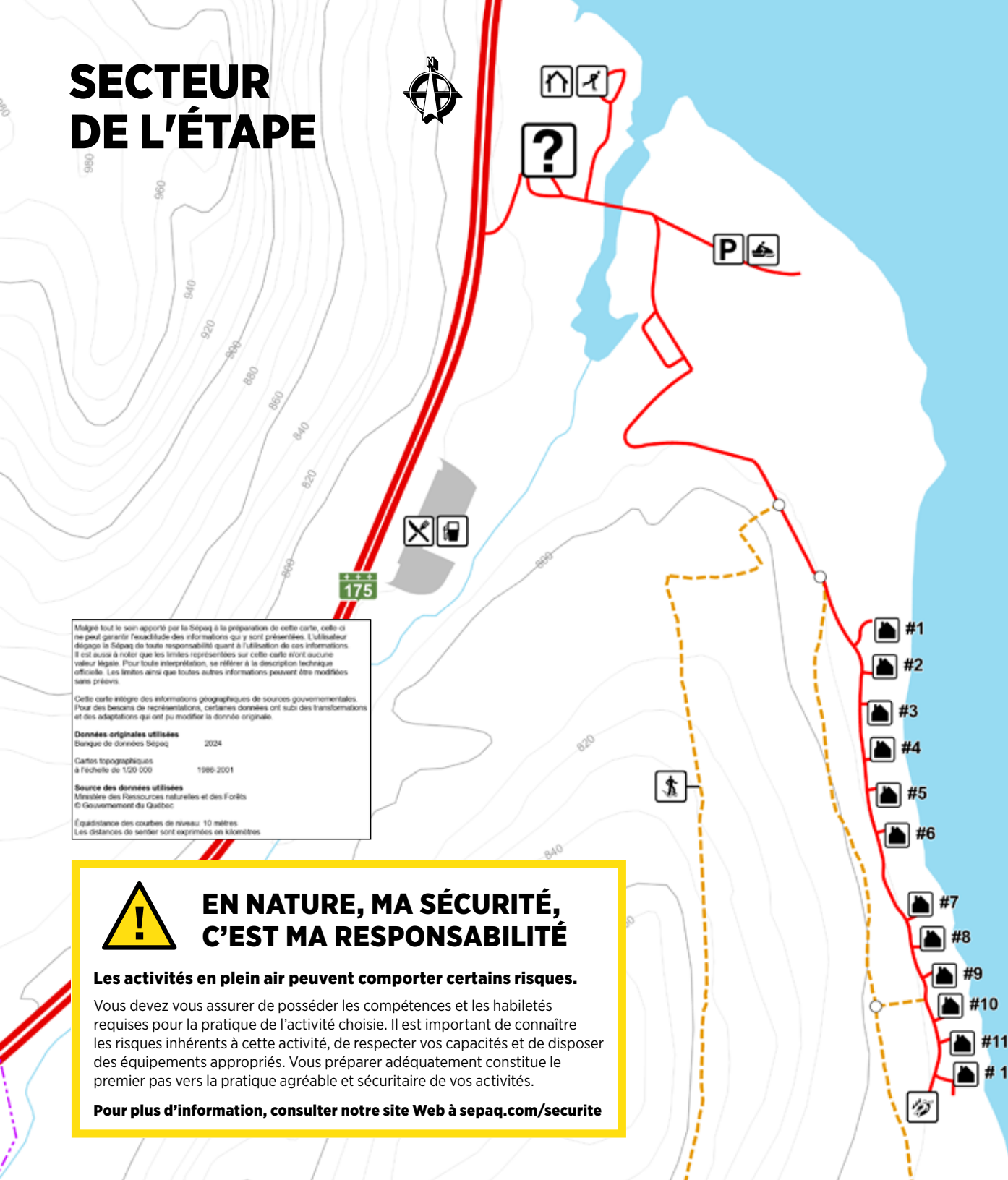
- > Secteur du Camp Mercier
- > Secteur de l'Étape



1 800 665-6527



# SECTEUR DE L'ÉTAPE



Malgré tout le soin apporté par le Sépaq à la préparation de cette carte, celle-ci ne peut garantir l'exactitude des informations qui y sont présentées. L'utilisateur désigne le Sépaq de toute responsabilité quant à l'utilisation de ces informations. Il est aussi à noter que les limites représentées sur cette carte n'ont aucune valeur légale. Pour toute interprétation, se référer à la description technique officielle. Les limites ainsi que toutes autres informations peuvent être modifiées sans préavis.

Cette carte intègre des informations géographiques de sources gouvernementales. Pour des besoins de représentations, certaines données ont subi des transformations et des adaptations qui ont pu modifier la donnée originale.

**Données originales utilisées**  
 Banque de données Sépaq 2024  
 Cartes topographiques à l'échelle de 1:20 000 1986-2001

**Source des données utilisées**  
 Ministère des Ressources naturelles et des Forêts  
 © Gouvernement du Québec

Équidistance des courbes de niveau: 10 mètres.  
 Les distances de sentier sont exprimées en kilomètres.

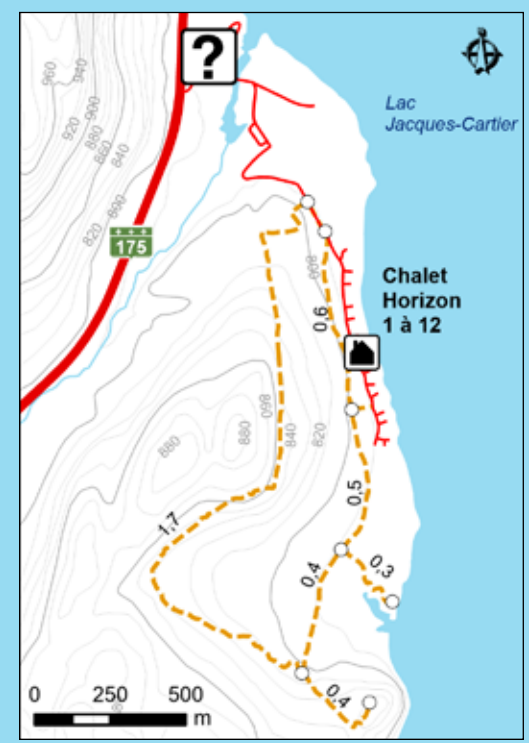


## EN NATURE, MA SÉCURITÉ, C'EST MA RESPONSABILITÉ

**Les activités en plein air peuvent comporter certains risques.**

Vous devez vous assurer de posséder les compétences et les habiletés requises pour la pratique de l'activité choisie. Il est important de connaître les risques inhérents à cette activité, de respecter vos capacités et de disposer des équipements appropriés. Vous préparer adéquatement constitue le premier pas vers la pratique agréable et sécuritaire de vos activités.

**Pour plus d'information, consulter notre site Web à [sepaq.com/securite](http://sepaq.com/securite)**



Lac Jacques-Cartier

|                        |                       |
|------------------------|-----------------------|
|                        | Accueil / Information |
|                        | Chalet                |
|                        | Glissade              |
|                        | Motoneige             |
|                        | Patinoire             |
|                        | Point de vue          |
|                        | Point d'intersection  |
|                        | Raquette              |
|                        | Relais                |
|                        | Restauration          |
|                        | Stationnement         |
|                        | Station-service       |
|                        | Route nationale       |
|                        | Route principale      |
| <b>Type de sentier</b> |                       |
|                        | Sentier de raquette   |





# SECTEUR DU CAMP MERCIER

**Accueil / Information**

- Appentis
- Chalet
- Point de vue
- Point d'intersection
- Relais
- Stationnement

**Type de sentier**

- Sentier de raquette
- Ski nordique

**Sentier de ski de fond**

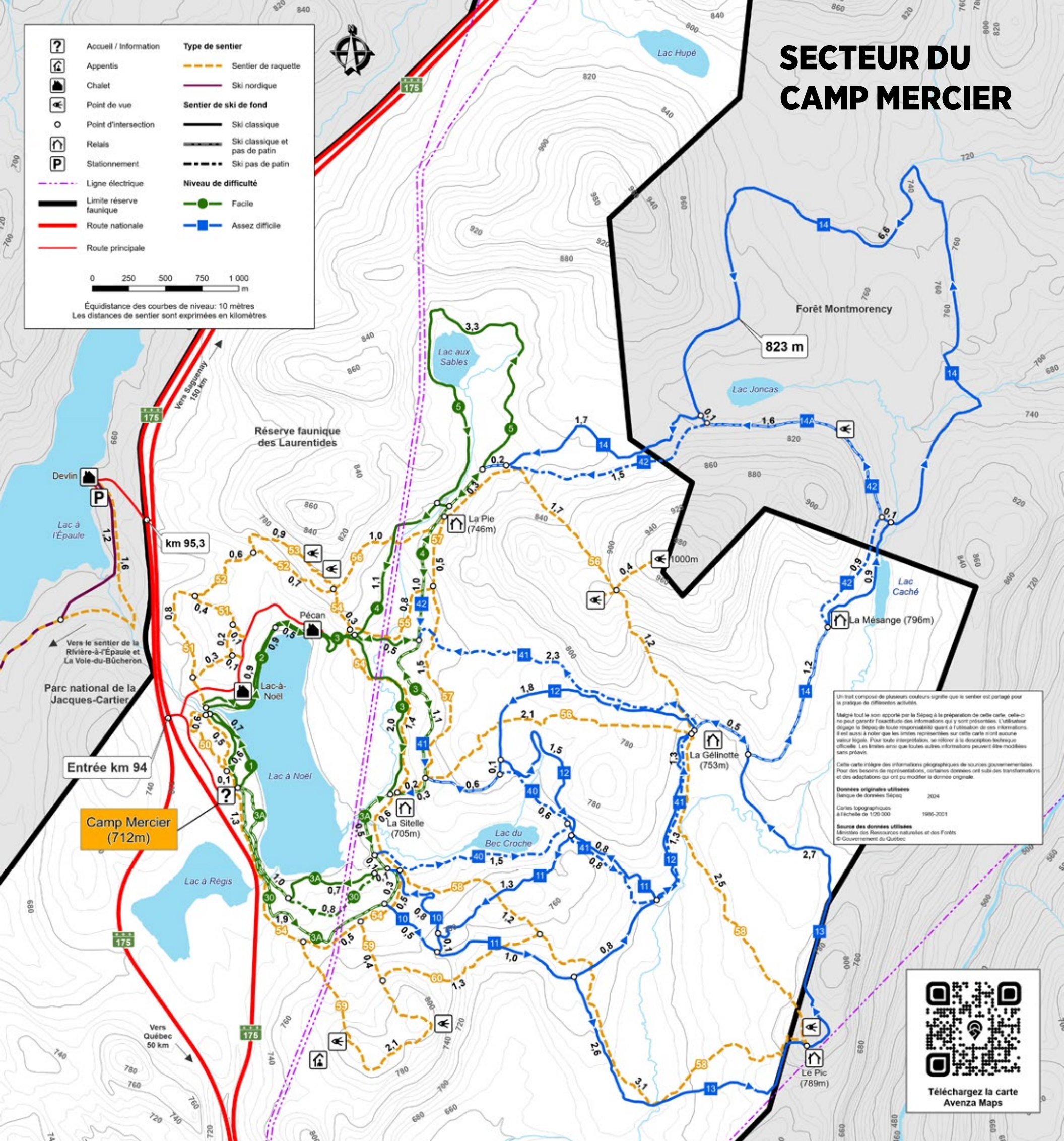
- Ski classique
- Ski classique et pas de patin
- Ski pas de patin

**Niveau de difficulté**

- Facile
- Assez difficile

0 250 500 750 1000 m

Équidistance des courbes de niveau: 10 mètres  
Les distances de sentier sont exprimées en kilomètres



Un trait composé de plusieurs couleurs signifie que le sentier est partagé pour la pratique de différentes activités.

Malgré tout le soin apporté par le Sépeq à la préparation de cette carte, celle-ci ne peut garantir l'exactitude des informations qui y sont présentées. L'utilisateur désigne le Sépeq de toute responsabilité quant à l'utilisation de ces informations. Il est aussi à noter que les limites représentées sur cette carte n'ont aucune valeur légale. Pour toute interrogation, se référer à la description technique officielle. Les limites ainsi que toutes autres informations peuvent être modifiées sans préavis.

Cette carte intègre des informations géographiques de sources gouvernementales. Pour des besoins de représentations, certaines données ont subi des transformations et des adaptations qui ont pu modifier la donnée originale.

**Données originales utilisées**

|   |           |
|---|-----------|
| Base de données Sépeq                         | 2024      |
| Cartes topographiques à l'échelle de 1:20 000 | 1980-2001 |

**Source des données utilisées**

Ministère des Ressources naturelles et des Forêts  
© Gouvernement du Québec



## RÉSEAU DE SENTIERS

### Sentiers de ski de fond - classique

| PARCOURS                    | DISTANCE | NIVEAU |
|-----------------------------|----------|--------|
| 1                           | 1,5 km   | ●      |
| 2                           | 3,4 km   | ●      |
| 3                           | 7,8 km*  | ●      |
| 3A                          | 5,4 km   | ●      |
| 4                           | 9,6 km*  | ●      |
| 5                           | 13,1 km* | ●      |
| 1-2-3-3A Tour du Lac à Noël | 6,1 km   | ●      |
| 10                          | 5,3 km   | ■      |
| 11                          | 9,1 km   | ■      |
| 12                          | 12,9 km  | ■      |
| 12 retour 3                 | 12 km*   | ■ ●    |
| 13                          | 15,8 km  | ■      |
| 13 retour 3                 | 14,7 km* | ■ ●    |
| 14 via 12                   | 20,6 km* | ■      |
| 14 via 13                   | 23,4 km* | ■      |
| 14A via 12                  | 15,8 km* | ■      |
| 14A via 13                  | 18,5 km* | ■      |

\*Retour Sitelle 3A, ajouter 1,6 km

### Sentiers de ski de fond - patin

| PARCOURS | DISTANCE | NIVEAU |
|----------|----------|--------|
| 30       | 4,2 km   | ●      |
| 40       | 8 km     | ■      |
| 41       | 12,4 km  | ■      |
| 42       | 17,4 km  | ■      |

### Sentiers de raquette

| CIRCUITS      | PARCOURS             | DISTANCE |
|---------------|----------------------|----------|
| Petit Circuit | 50-51-52-54          | 7,7 km   |
| Régis         | 54-59-54             | 5,6 km   |
| Moyen Circuit | 50-51-52-56-57-56-54 | 9,2 km   |
| Sommet        | 50-51-52-56-54       | 12,3 km  |
| Pic           | 54-58-56-54          | 14,4 km  |

## TARIFS ACTIVITÉS HIVERNALES

### Billet quotidien - Ski de fond\*

|   | COÛT     |
|---|----------|
| Adulte                                    | 17,52 \$ |
| Enfant (17 ans et -) en contexte familial | Gratuit  |
| Aîné (60 ans et +)                        | 14,92 \$ |
| Étudiant (18 à 25 ans, avec carte)        |          |

### Billet quotidien - Raquette\*

|   | COÛT    |
|---|---------|
| 18 ans et +                               | 8,48 \$ |
| Enfant (17 ans et -) en contexte familial | Gratuit |

\*Prix par personne. Ces tarifs n'incluent pas les taxes applicables et sont sujets à changements sans préavis.



Suivez l'état de l'entretien de nos sentiers de ski en temps réel, sur **Nordic Pulse**:

[nordic-pulse.com/ski-areas/CA/QC/Camp-Mercier](https://nordic-pulse.com/ski-areas/CA/QC/Camp-Mercier)

NOTE: Les distances comprennent l'aller-retour à partir de l'accueil