

# ASTROLab

du parc national du Mont-Mégantic

2017 - 2018  
GROUPES SCOLAIRES



# ASTRONOMIE <sup>D</sup>E JOUR



## ASTROLab visite guidée

Situé à la base de la montagne, l'ASTROLab est un centre d'activités en astronomie comprenant une aire d'observation, une salle multimédia haute définition et deux salles d'exposition, dont le Cosmolab Velan.

La visite de l'ASTROLab se veut une aventure à travers les plus grandes énigmes de l'Univers : voyager dans l'espace et dans le temps, explorer les secrets de la lumière et de la matière, vivre le vertige cosmique de l'infiniment petit à l'immensément grand!

En plus du film Rythmes cosmiques et des expositions, les enfants peuvent observer le Soleil, fabriquer des fusées, jouer avec la lumière, explorer le système solaire et poser toutes leurs questions sur le cosmos.

Avec une multitude d'options, le déroulement précis de la visite est déterminé avec l'enseignant en fonction du niveau, des compétences visées et des intérêts du groupe.

**Durée : 2 h**



## Observatoire astronomique visite guidée

L'observatoire du Mont-Mégantic est considéré comme le plus performant en sol canadien. Berceau de l'astrophysique québécoise, il contribue à former des scientifiques de haut niveau et à développer des technologies novatrices.

Au cours de cette visite guidée, votre groupe aura le privilège d'entrer dans la salle du télescope de 1,6 m et de se familiariser avec son fonctionnement ainsi qu'avec le travail et les recherches des astronomes.

Situé à 1 105 m d'altitude, le site de l'observatoire vous permettra aussi de contempler un paysage magnifique et d'en apprendre un peu plus sur cette montagne unique.

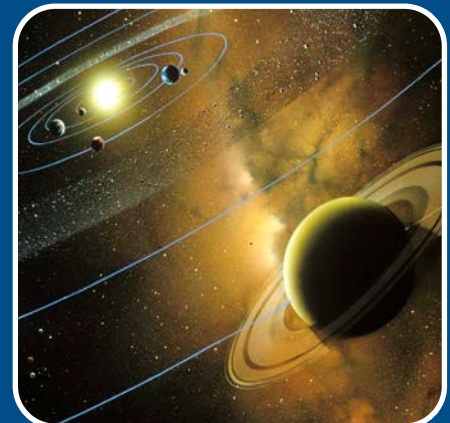
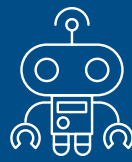
**Accessibilité: mai à octobre**

**Durée : 1 h 30** (incluant le transport)

## La Terre et l'espace : au-delà de l'école

L'ASTROLab est bien plus qu'un musée scientifique. C'est une richesse à explorer pour favoriser le développement d'une culture scientifique par le biais d'activités stimulantes offertes de jour comme de soir et adaptées au niveau scolaire du groupe.

Notre programmation est taillée sur mesure pour chaque visite et est ancrée dans la réalité des connaissances et savoirs essentiels exigés par le programme scientifique de l'école québécoise.



# ASTRONOMIE <sup>DE</sup> SOIR



## ASTROLab soirée d'astronomie

Se déroulant à la base de la montagne, la soirée d'astronomie à l'ASTROLab se divise en deux parties.

Le temps qu'arrivent les étoiles, la soirée débute dans le confort de la salle multimédia par une présentation spéciale animée sur les mouvements célestes et le phénomène de la pollution lumineuse. Avec un écran géant haute définition, vous en aurez déjà plein les yeux!

En seconde partie, la soirée se poursuit à l'extérieur avec l'observation des étoiles. Grâce à l'observatoire Velan et à nos autres télescopes, il est alors possible de contempler les splendeurs de l'Univers sous l'un des plus beaux ciels étoilés du Québec.

En cas de ciel couvert, la soirée continue à l'intérieur avec un contenu riche en images et en interactivité. Une courte randonnée nocturne est aussi disponible. Beau temps, mauvais temps, vous aurez des étoiles plein les yeux!

Prévoyez des vêtements chauds pour apprécier le spectacle!

**Durée : 2 h 30**

**Capacité : 100 personnes**



## Observatoire populaire soirée d'astronomie

Situé à plus de 1000 m d'altitude, l'observatoire populaire du Mont-Mégantic permet aux groupes d'observer dans un télescope de 60 cm. Cet observatoire multimédia unique abrite un des plus grands télescopes du monde à être dédié exclusivement au public.

La soirée débute par l'observation du coucher du Soleil au sommet du mont Mégantic, puis se déplace vers l'observatoire populaire où une présentation astronomique a lieu, le temps que le crépuscule cède sa place aux étoiles.

Si le temps est nuageux, les ressources multimédia de notre observatoire sont mises à profit pour une soirée animée interactive.

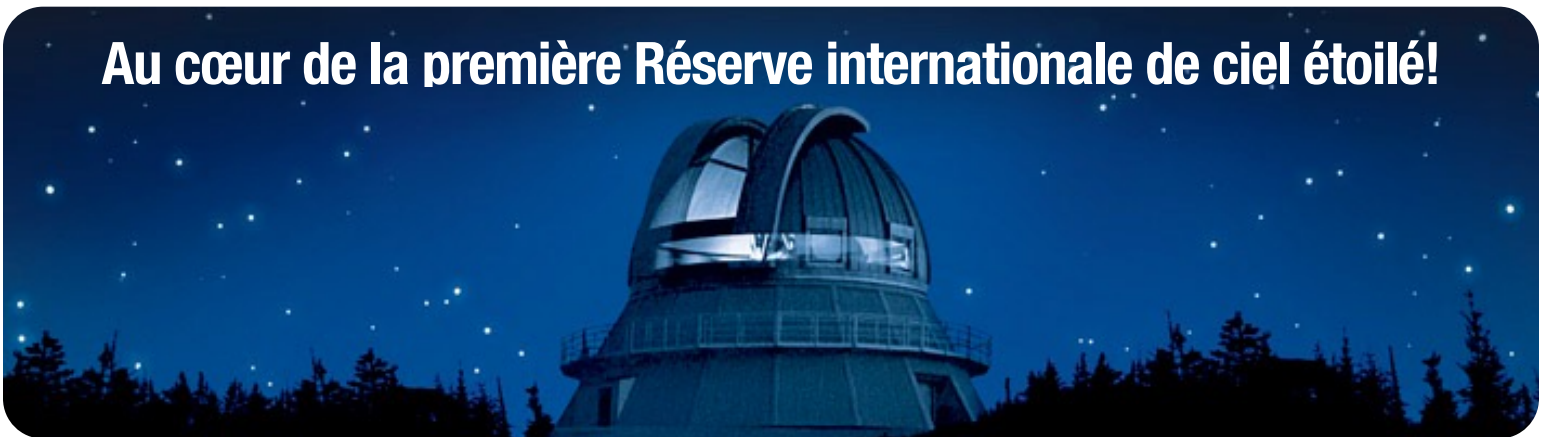
Prévoyez des vêtements chauds pour apprécier le spectacle!

**Accessibilité: mai à octobre**

**Durée : 3 h** (incluant le transport)

**Capacité : 45 personnes**

## Au cœur de la première Réserve internationale de ciel étoilé!



# NATURE / PLEIN AIR

## Randonnée libre ou guidée

Le parc national du Mont-Mégantic constitue un formidable terrain de jeu pour les groupes. Près de 60 km de sentiers en altitude et trois sommets de plus de 1 000 mètres permettent de découvrir la diversité des paysages et des écosystèmes de la montagne.



Récemment ouvert, le secteur de Franceville offre maintenant une superbe randonnée sur le sentier des cimes, ajoutant un nouvel attrait au réseau de sentiers existant.

Laissez-vous guider par un de nos animateurs pour découvrir l'histoire et la formation du mont Mégantic!

L'hiver, 43 km de sentiers de raquettes et 28 km de sentiers de ski de fond donnent accès au territoire le plus enneigé au sud du Québec. Il est possible de louer de l'équipement sur place.



## Une nuit en montagne sous les étoiles

Faites vivre une expérience mémorable à votre groupe en organisant une nuit sous les étoiles. À 2 km de l'ASTROLab se trouvent un refuge, des camps rustiques et des plateformes de camping, parfaits pour une classe verte. N'oubliez pas vos guimauves!



Au coeur d'un enneigement exceptionnel, et sous le ciel de la première Réserve internationale de ciel étoilé, les classes blanches du mont Mégantic sont riches en souvenirs inoubliables.

Les refuges et camps rustiques sont équipés d'un poêle à bois et, la nuit tombant très tôt l'hiver, les étoiles sont au rendez-vous dès la fin de la journée, permettant de longues heures d'observation !



## Les parcs nationaux québécois : des territoires protégés

Invitez les parcs nationaux dans votre classe! Très interactive, cette activité permet à vos élèves de mieux lire l'organisation d'un territoire, interpréter un enjeu territorial et construire leur conscience citoyenne à l'échelle planétaire. Pour en savoir plus [parcsquebec.com](http://parcsquebec.com)

**Durée : 50 minutes**

Cette activité est aussi disponible lors d'une visite au parc.



# ASTROLab @ DISTANCE

L'ASTROLab dans votre école  
en vidéoconférence

**GRATUIT\***

L'étude de l'Univers offre aux élèves l'occasion d'acquérir des connaissances scientifiques et technologiques. Nous pouvons vous accompagner dans la progression de ces apprentissages!

Voilà une belle occasion d'Exploiter le potentiel des TBI!

- ★ Rotation de la Terre
- ★ Système Soleil-Terre-Lune
- ★ Phases de la Lune
- ★ Système solaire
- ★ Saisons
- ★ Échelle de l'Univers, étoiles et galaxies

Faites-les voyager avec nous!

Nous offrons **gratuitement** la possibilité à vos élèves, à même votre salle de classe, d'interagir avec un expert et d'enfin pouvoir poser leurs questions sur l'Univers et l'astronomie.

Grâce à la simplicité et l'accessibilité de la technologie de vidéoconférence de type *Skype*, vous et vos élèves serez en lien direct avec un de nos animateurs passionnés. Du système solaire aux mystérieux trous noirs, votre guide saura répondre à toutes vos questions... ou presque!

Cette activité est idéale comme prélude à une visite au parc national du Mont-Mégantic, afin de donner un avant-goût du cosmos à vos élèves et de susciter leur curiosité. Elle peut aussi être adaptée afin de servir de période de formation aux enseignants.

**Durée : 30 minutes**

\*Gratuit pour un maximum de 2 séances par école par année scolaire.  
50\$ par séances supplémentaires.



# PLANIFIEZ VOTRE VISITE

## COMMENT PROCÉDER

- ▶ Prendre connaissance des activités de l'ASTROLab du parc national du Mont-Mégantic à l'aide du présent guide
- ▶ Utiliser le formulaire de réservation pour sélectionner la date, les activités et les services désirés
- ▶ Retourner le formulaire par courriel à l'adresse suivante : [groupe@astrolab.qc.ca](mailto:groupe@astrolab.qc.ca)

Par la suite, notre responsable des groupes entrera en contact avec vous dans les meilleurs délais.

## CALENDRIER

|   |                                       |
|---|---------------------------------------|
| <b>ASTROLab</b>                         | Fin janvier à mi-novembre             |
| <b>Observatoires</b>                    | De mai à octobre - Du mardi au samedi |
| <b>Accueil / Hébergement / Sentiers</b> | À l'année                             |



| ACTIVITÉS                              | CAPACITÉ     | TARIFS 2016-2017 (AVANT TAXES)   |
|--|--------------|--|
| ASTROLab - jour                        | variable     | 7,50 \$ / élève  |
| ASTROLab - Rythmes cosmiques seul      | 100 élèves   | 3,75 \$ / élève  |
| Observatoire astronomique - jour       | variable     | 4,70 \$ / élève  |
| ASTROLab - soir                        | 100 élèves   | 10,50 \$ / élève   |
| Observatoire populaire - soir          | 45 personnes | 10,50 \$ / élève   |
| Vidéoconférence interactive            | variable     | Gratuit*<br>*2 séances / école / année.<br>50 \$ / séance supplémentaire |
| Parcs nationaux - territoires protégés | 1 classe     | 100 \$ / séance  |



| PAVILLON DES RANDONNEURS | CAPACITÉ  | SERVICES   |
|--------------------------|-----------|--|
| Chalet accessible 24h    | 70 places | Traiteur sur réservation<br>Tables<br>Salles de bain<br>Douche |

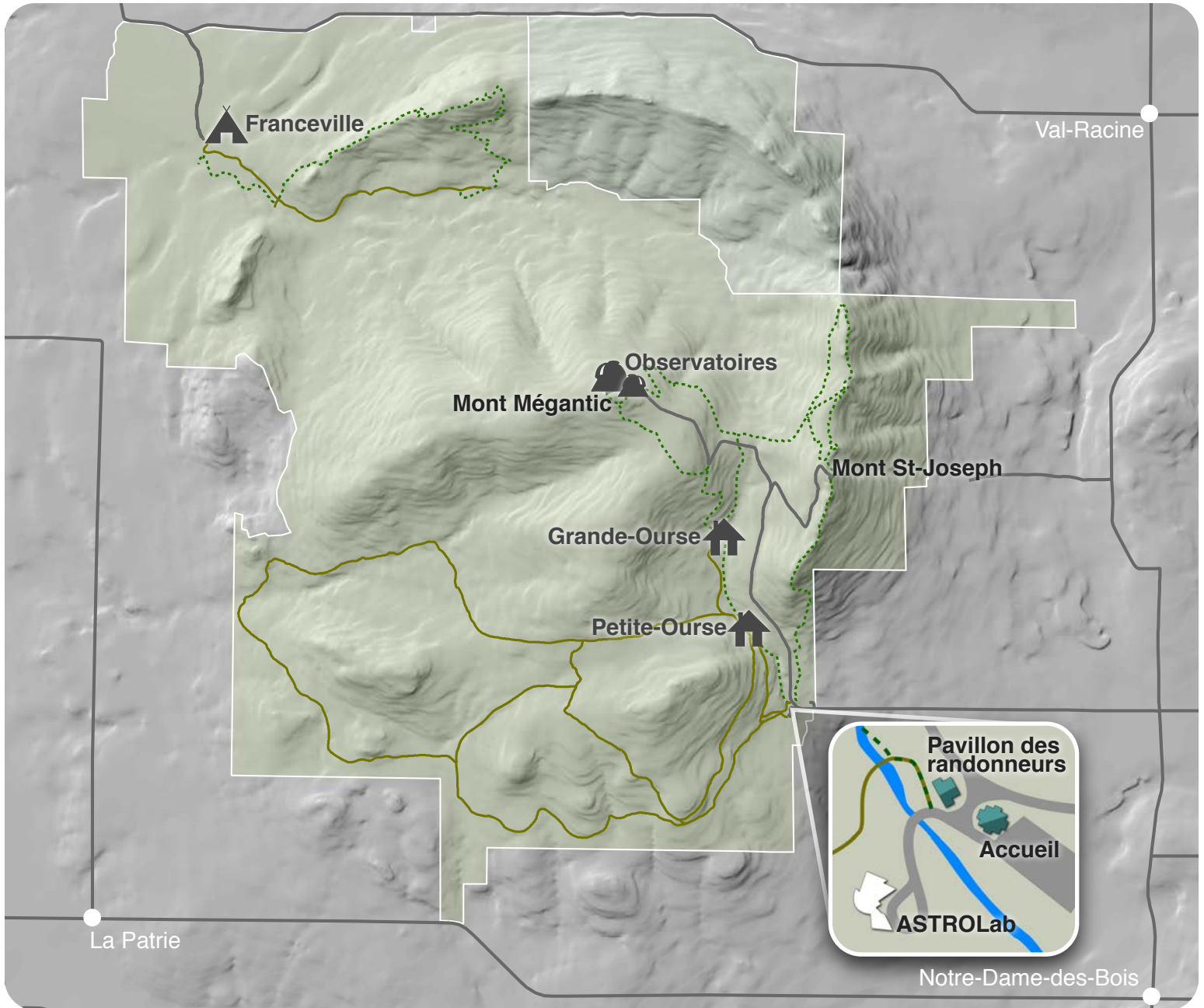


| HÉBERGEMENT  | CAPACITÉ                                       | ACCÈS   |
|--|--|---|
| <b>PETITE-OURSE :</b> refuge camps rustiques                   | 1 x 8 places<br>1 x 4 places<br>5 x 8 places   | à 1 km de marche (30 min à 1 h) de l'ASTROLab                               |
| <b>GRANDE-OURSE :</b> refuge camp prospecteur camping rustique | 1 x 8 places<br>4 x 6 places<br>13 plateformes | à 2 km de marche (1 h à 2 h) de l'ASTROLab                                  |
| <b>FRANCEVILLE :</b> camping aménagé                           | 37 sites dont 20 avec eau et électricité       | accès en véhicule le secteur de Franceville est situé à 22 km de l'ASTROLab |



Consultez notre site internet [astrolab.qc.ca](http://astrolab.qc.ca) pour la liste des partenaires pouvant vous accueillir dans la région.

# LE MONT MÉGANTIC



## De Québec

- 73 173 St-Georges
- 204 Lac-Mégantic
- 161 Woburn
- 212 Notre-Dame-des-Bois

## De Montréal

- 10 Sherbrooke
- 112 East Angus
- 253 Cookshire
- 212 Notre-Dame-des-Bois

Au village de Notre-Dame-des-Bois, prendre la route du Parc.

189, route du Parc,  
Notre-Dame-des-Bois, Québec,  
Canada, J0B 2E0

Tél.(819) 888-2941  
Télec.(819) 888-2943