

Réserve faunique La Vérendrye

Carte générale

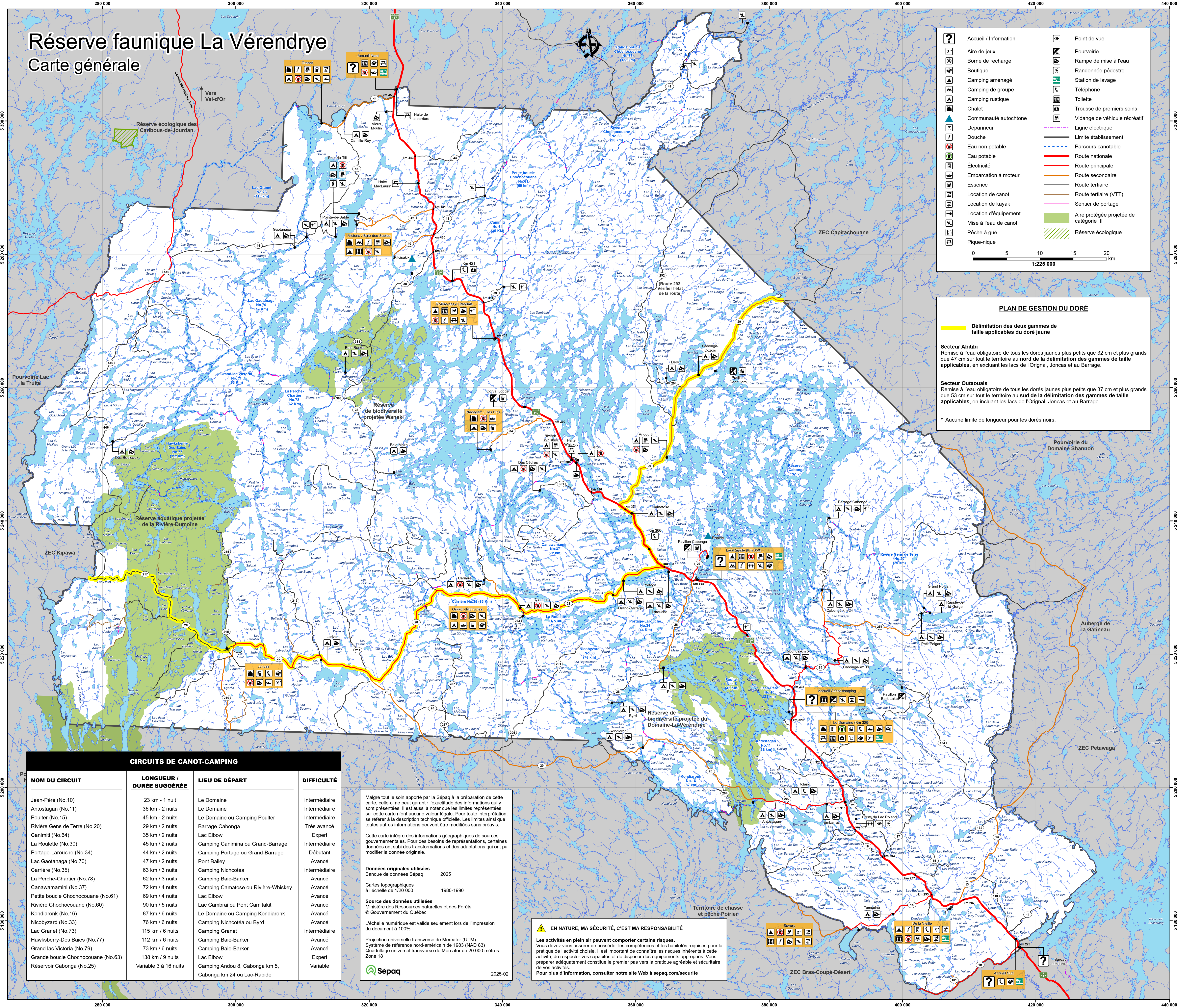
PLAN DE GESTION DU DORÉ

Délimitation des deux gammes de taille applicables du doré jaune

Secteur Abitibi
Remise à l'eau obligatoire de tous les dorés jaunes plus petits que 32 cm et plus grands que 47 cm sur tout le territoire au nord de la délimitation des gammes de taille applicables, en excluant les lacs de l'Original, Joncas et au Barrage.

Secteur Outaouais
Remise à l'eau obligatoire de tous les dorés jaunes plus petits que 37 cm et plus grands que 53 cm sur tout le territoire au sud de la délimitation des gammes de taille applicables, en incluant les lacs de l'Original, Joncas et au Barrage.

* Aucune limite de longueur pour les dorés noirs.



CIRCUITS DE CANOT-CAMPING

NOM DU CIRCUIT	LONGUEUR / DURÉE SUGGÉRÉE	LIEU DE DÉPART	DIFFICULTÉ
Jean-Péré (No.10)	23 km - 1 nuit	Le Domaine	Intermédiaire
Antostagan (No.11)	36 km - 2 nuits	Le Domaine	Intermédiaire
Poultier (No.15)	45 km - 2 nuits	Le Domaine ou Camping Poultier	Intermédiaire
Rivière Gens de Terre (No.20)	29 km / 2 nuits	Barrage Cabonga	Très avancé
Canimiti (No.64)	35 km / 2 nuits	Lac Elbow	Expert
La Roulette (No.30)	45 km / 2 nuits	Camping Canimina ou Grand-Barrage	Intermédiaire
Portage-Larouche (No.34)	44 km / 2 nuits	Camping Portage ou Grand-Barrage	Débutant
Lac Gaotanaga (No.70)	47 km / 2 nuits	Pont Bailey	Avancé
Carrière (No.35)	63 km / 3 nuits	Camping Nichotéa	Intermédiaire
La Perche-Charlier (No.78)	62 km / 3 nuits	Camping Baie-Barker	Avancé
Canawamami (No.37)	72 km / 4 nuits	Camping Camatose ou Rivière-Whiskey	Avancé
Petite bouche Chochocouane (No.61)	69 km / 4 nuits	Lac Elbow	Avancé
Rivière Chochocouane (No.60)	90 km / 5 nuits	Lac Cambrai ou Pont Camitakit	Avancé
Kondiaronk (No.16)	87 km / 6 nuits	Le Domaine ou Camping Kondiaronk	Avancé
Nicobyzard (No.33)	76 km / 6 nuits	Camping Nichotéa ou Byrd	Avancé
Lac Granet (No.73)	115 km / 6 nuits	Camping Granet	Intermédiaire
Hawksberry-Des Baies (No.77)	112 km / 6 nuits	Camping Baie-Barker	Avancé
Grand lac Victoria (No.79)	73 km / 6 nuits	Camping Baie-Barker	Avancé
Grande bouche Chochocouane (No.63)	138 km / 9 nuits	Lac Elbow	Expert
Réservoir Cabonga (No.25)	Variable 3 à 16 nuits	Camping Andou 8, Cabonga km 5, Cabonga km 24 ou Lac-Rapide	Variable

Malgré tout le soin apporté par la Sépaq à la préparation de cette carte, celle-ci ne peut garantir l'exactitude des informations qui y sont présentées. Il est aussi à noter que les limites représentées sur cette carte n'ont aucune valeur légale. Pour toute interprétation, se référer à la description technique officielle. Les limites ainsi que toutes autres informations peuvent être modifiées sans préavis.

Cette carte intègre des informations géographiques de sources gouvernementales. Pour des besoins de représentations, certaines données ont subi des transformations et des adaptations qui ont pu modifier la donnée originale.

Données originales utilisées
Banque de données Sépaq 2025

Cartes topographiques
à l'échelle de 1:20 000 1980-1990

Source des données utilisées
Ministère des Ressources naturelles et des Forêts
© Gouvernement du Québec

L'échelle numérique est valide seulement lors de l'impression du document à 100%

Projection universelle transverse de Mercator (UTM)
Système de référence nord-américain de 1983 (NAD 83)
Quadrillage universel transverse de Mercator de 20 000 mètres
Zone 18

Sépaq 2025-02

EN NATURE, MA SÉCURITÉ, C'EST MA RESPONSABILITÉ

Les activités en plein air peuvent comporter certains risques. Vous devez vous assurer de posséder les compétences et les habiletés requises pour la pratique de l'activité choisie. Il est important de connaître les risques inhérents à cette activité, de respecter vos capacités et de disposer des équipements appropriés. Vous devez préparer adéquatement le premier pas vers la pratique agréable et sécuritaire de vos activités.

Pour plus d'information, consultez notre site Web à sepaq.com/securite